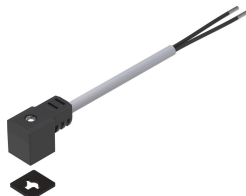


# Spojovacie vedenie NEBV-C1SW2L-P-K-2.5-N-LE2-S9

Číslo dielu: 8032623

FESTO



## Údajový list

Charakteristický znak	Hodnota
Indikácia stavu signálu	Žltá LED dióda
Prídavné funkcie	Ochranné zapojenie
Označenie potrubia	bez držiaka štítka
Trvanlivosť pripojenia	50
Hmotnosť výrobku	120 g
Elektrický prípoj 1, funkcia	Strana prevádzkového zariadenia
Elektrický prípoj 1, tvar	hranatý
Elektrický prípoj 1, typ prípoja	Zásuvka, úzka
Elektrický prípoj 1, káblový výstup	uhlový
Elektrický prípoj 1, pokyny ku káblovému výstupu	prestaviteľné o 180°
Elektrický prípoj 1, pripojovacia technika	Pripojovací obrazec tvar C, podľa EN 175 301-803
Elektrický prípoj 1, počet pinov/žíl	4
Elektrický prípoj 1, obsadené piny/žily	2
Elektrický prípoj 1, spôsob upevnenia	na elektromagnetickom ventile pomocou stredovej skrutky M2,5
Elektrický prípoj 2, funkcia	Strana riadenia
Elektrický prípoj 2, typ prípoja	Kábel
Elektrický prípoj 2, pripojovacia technika	otvorený koniec
Elektrický prípoj 2, počet pinov/žíl	2
Elektrický prípoj 2, obsadené piny/žily	2
Rozsah prevádzkového napätia DC	20.4 V...26.4 V
Menovité prevádzkové napätie DC	24 V
Prúdová zaťažiteľnosť pri 40 °C	6 A
Odolnosť proti rázovému napätiu	2.4 kV
Ochrana proti prepólovaniu	bipolárny
Pripojenie ochranného vodiča	nie je k dispozícii
Dĺžka kábla	2.5 m
Vlastnosť vedenia	Štandard
Testovacie podmienky vedenia	Skúšobné podmienky na požiadanie
Polomer ohybu, pohyblivé kladenie kábla	52 mm
Priemer kábla	5.2 mm
Prípustná odchýlka priemeru kábla	0,1 mm

Charakteristický znak	Hodnota
Štruktúra kábla	2 x 0,75 mm <sup>2</sup>
Menovitý prierez vodiča	0.75 000013
Druh krytia	IP65 IP67
Pokyny k druhu krytia	v zmontovanom stave
Teplota okolia	-20 °C...70 °C
Teplota okolia pri pohyblivom kladení kábla	-5 °C...70 °C
Značka CE (pozri prehlásenie o zhode)	podľa smernice EÚ RoHS
Značka UKCA (pozri prehlásenie o zhode)	podľa predpisov UK RoHS
Zhoda s LABS	VDMA24364-B2-L
Pokyny k materiálu	V zhode s RoHS
Stupeň znečistenia	3
Trieda odolnosti proti korózii KBK	3 - vysoké nároky na odolnosť proti korózii
Materiál plášťa kábla	PVC
Farba plášťa kábla	sivá
Materiál telesa	TPE-U(PU)
Farba telesa	čierna
Materiál skrutiek	Ušľachtilá oceľ
Materiál tesnení	HNBR
Materiál nástrčných kontaktov	Pocínovaná zliatina medi
Materiál izolačného púzdra	PVC