

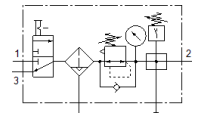
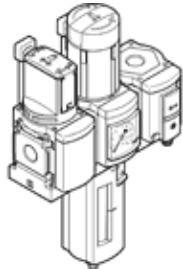
Kombinácia úpravných jednotiek MSB6-1/2:C3:J1:F12-WP

číslo dielca: 8025357

★ Základný program

Maximálny výstupný tlak 10 bar, 40µ filter, s manometrom, uzamykateľnou hlavicou regulátora, plastovou nádobkou s plastovým ochranným košom, ručným odpúšťaním kondenzátu, smer prietoku zľada doprava.

FESTO



údajový list

| charakteristický znak | Hodnota |
|---|---|
| Velkosť | 6 |
| Typový rad | MS |
| Zabezpečenie ovládania | Otočné tlačítko s aretáciou s príslušenstvom uzamykateľné |
| montážna poloha | vertikálny +/- 5° |
| Kvalita filtrácie | 40 µm |
| Odtok kondenzátu | manuálne otáčavý |
| Konstruktívne vyhotovenie | Odbočovací modul spúšťač ventil Filters redukčným ventilom a s manometrom |
| Funkcia regulátora | konštantný výstupný tlak s kompenzáciou tlaku so sekundárnym odvzdušnením so spätným prietokom |
| Misková ochrana | ochranný kôš z plastu |
| Ukazovateľ tlaku | s manometrom |
| Pracovný tlak | 0,8 ... 18 bar |
| Oblasť regulácie tlaku | 0,5 ... 10 bar |
| Štandardný menovitý prietok | 4.500 l/min |
| Pracovné médium | Stlačený vzduch podľa ISO8573-1:2010 [7:4:4] Inertné plyny |
| Poznámka k ovládaciemu a riadiacemu médiu | Možná prevádzka s mazaním (pre ďalšiu prevádzku požadovaná) |
| Trieda odolnosti proti korózii KBK | 2 - Mierne zaťaženie koróziou |
| LABS - konformita | VDMA24364-B1/B2-L |
| Teplota skladovania | -10 ... 60 °C |
| Vhodné pre potravinárstvo | Pozri rozšírenú informáciu o materiáloch |
| Stupeň čistoty vzduchu na výstupe | Stlačený vzduch podľa ISO8573-1:2010 [7:4:4] |
| Teplota média | 0 ... 50 °C |
| Teplota okolia | 0 ... 50 °C |
| Hmotnosť výrobku | 2.000 g |
| Typ upevnenia | s príslušenstvom |
| Pneumatická prípojka 1 | G1/2 |
| Pneumatická prípojka 2 | G1/2 |
| Pneumatická prípojka 3 | G1/2 |
| Materiálový údaj | zhoda s RoHS |
| Materiál telesa | Hliníkový tlakový odliatok |
| Materiál nádobky | PC |