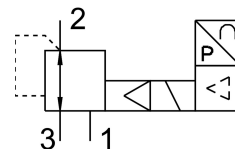


Proporcionálny tlakový regulačný ventil VPPM-12L-L-1-G12-0L10H-LK-S1 **FESTO**

Číslo dielu: 8024266



Údajový list

Charakteristický znak	Hodnota
Menovitá šírka prívodu tlaku	12 mm
Menovitá šírka odvodu vzduchu	12 mm
Spôsob ovládania	elektrický
Princíp tesnenia	mäkký
Montážna poloha	ľubovoľná
Konštrukcia	nepriamo riadený membránový regulačný ventil
Odolnosť proti skratu	pre všetky elektrické prípoje
Bezpečnostné upozornenie	Bezpečnostná poloha VPPME: Pri prerušení napájacieho kábla zostáva výstupný tlak zachovaný (bez regulácie).
Ochrana proti prepólovaniu	pre všetky elektrické prípoje
Spôsob návratu do základnej polohy	mechanická pružina
Spôsob riadenia	nepriamo riadený
Funkcia ventilu	3-cestný proporcionálny tlakový regulačný ventil
Typ indikácie	LED
Rozsah regulácie tlaku	0.01 MPa...1 MPa 0.1 bar...10 bar
Vstupný tlak 1	0 bar...11 bar 0 MPa...1.1 MPa
Max. tlaková hysteréza	0.05 bar
Normálny menovitý prietok	7000 l/min
Rozsah prevádzkového napätia DC	18 V...30 V
Max. spotreba prúdu	500 mA
Doba zopnutia	100%
Max. spotreba elektrickej energie	12 W
Protokol	I-Port IO-Link®
Zvyškové vlnenie	10 %
Prevádzkové médium	Stlačený vzduch podľa ISO 8573-1:2010 [7:4:4] Inertné plyny
Poznámka o prevádzkovom/riadiacom médiu	Prevádzka s mazaním nie je možná
Povolenie	RCM Mark c UL us - Listed (OL)
Značka KC	KC-EMV

Charakteristický znak	Hodnota
Značka CE (pozri prehlásenie o zhode)	podľa smernice EU-EMV podľa smernice EÚ RoHS
Značka UKCA (pozri prehlásenie o zhode)	podľa predpisov UK RoHS pre EMV podľa predpisov UK RoHS
Orgán, ktorý vydáva certifikát	UL E322346
Trieda odolnosti proti korózii KBK	2- mierne nároky na odolnosť proti korózii
Zhoda s LABS	VDMA24364-B1/B2-L
Teplota média	10 °C...50 °C
Druh krytia	IP65
Teplota okolia	0 °C...60 °C
Hmotnosť výrobku	2050 g
Linearita	1 000098
Hysteréza	0.5 000098
Reprodukovateľnosť	0.5 000098
Celková presnosť	1,25 %FS
Teplotný koeficient	0.04 000001
Opakovateľná presnosť FS	0.5 %
IO-Link®, verzia protokolu	Zariadenie V 1.1
IO-Link®, komunikačný režim	COM1 (4,8 kBaud), COM2 (38,4 kBaud), COM3 (230,4 kBaud)
IO-Link®, trieda portu	A
IO-Link®, rozsah procesných údajov OUT	2 bajtov
IO-Link, procesné údaje IN	2 bajty
IO-Link®, minimálny čas cyklu	0,5 ms
Spôsob upevnenia	voliteľne: s priechodným otvorom s príslušenstvom
Pneumatický prípoj 1	G1/2
Pneumatický prípoj 2	G1/2
Pneumatický prípoj 3	G1/2
Pokyny k materiálu	V zhode s RoHS
Materiál telesa	Hliníková tvárna zliatina eloxovaný