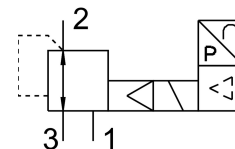


Proporcionálny tlakový regulačný ventil VPPM-8L-L-1-G14-0L2H-LK-S1

FESTO

Číslo dielu: 8024261



Údajový list

Charakteristický znak	Hodnota
Menovitá šírka prívodu tlaku	8 mm
Menovitá šírka odvodu tlaku	7 mm
Spôsob ovládania	elektrický
Princíp tesnenia	mäkký
Montážna poloha	ľubovoľná
Konštrukcia	nepriamo riadený membránový regulačný ventil
Odolnosť proti skratu	pre všetky elektrické prípoje
Bezpečnostné upozornenie	Bezpečnostná poloha VPPME: Pri prerušení napájacieho kábla zostáva výstupný tlak zachovaný (bez regulácie).
Ochrana proti prepólovaniu	pre všetky elektrické prípoje
Spôsob návratu do základnej polohy	mechanická pružina
Spôsob riadenia	nepriamo riadený
Funkcia ventilu	3-cestný proporcionálny tlakový regulačný ventil
Typ indikácie	LED
Rozsah regulácie tlaku	0.002 MPa...0.2 MPa 0.02 bar...2 bar
Vstupný tlak 1	0 bar...4 bar 0 MPa...0.4 MPa
Max. tlaková hysteréza	0.01 bar
Normálny menovitý prietok	650 l/min
Rozsah prevádzkového napätia DC	18 V...30 V
Max. spotreba prúdu	300 mA
Doba zopnutia	100%
Max. spotreba elektrickej energie	7 W
Protokol	I-Port IO-Link®
Zvyškové vlnenie	10 %
Prevádzkové médium	Stlačený vzduch podľa ISO 8573-1:2010 [7:4:4] Inertné plyny
Poznámka o prevádzkovom/riadiacom médiu	Prevádzka s mazaním nie je možná
Povolenie	RCM Mark c UL us - Listed (OL)
Značka KC	KC-EMV

Charakteristický znak	Hodnota
Značka CE (pozri prehlásenie o zhode)	podľa smernice EU-EMV podľa smernice EÚ RoHS
Značka UKCA (pozri prehlásenie o zhode)	podľa predpisov UK RoHS pre EMV podľa predpisov UK RoHS
Orgán, ktorý vydáva certifikát	UL E322346
Trieda odolnosti proti korózii KBK	2- mierne nároky na odolnosť proti korózii
Zhoda s LABS	VDMA24364-B1/B2-L
Teplota média	10 °C...50 °C
Druh krytia	IP65
Teplota okolia	0 °C...60 °C
Hmotnosť výrobku	560 g
Linearita	1 000098
Hysteréza	0.5 000098
Reprodukovateľnosť	0.5 000098
Celková presnosť	1,25 %FS
Teplotný koeficient	0.04 000001
Opakovateľná presnosť FS	0.5 %
IO-Link®, verzia protokolu	Zariadenie V 1.1
IO-Link®, komunikačný režim	COM1 (4,8 kBaud), COM2 (38,4 kBaud), COM3 (230,4 kBaud)
IO-Link®, trieda portu	A
IO-Link®, rozsah procesných údajov OUT	2 bajtov
IO-Link®, procesné údaje IN	2 bajty
IO-Link®, minimálny čas cyklu	0,5 ms
Spôsob upevnenia	voliteľne: s priechodným otvorom s príslušenstvom
Pneumatický prípoj 1	G1/4
Pneumatický prípoj 2	G1/4
Pneumatický prípoj 3	G1/4
Pokyny k materiálu	V zhode s RoHS
Materiál telesa	Hliníková tvárna zliatina eloxovaný