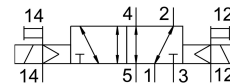
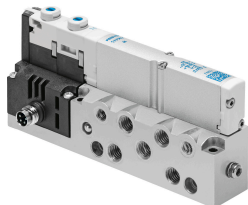


# Elektromagnetický ventil VMPA14-M1H-J-S-G1/8-PI

Číslo dielu: 8023559

FESTO



## Údajový list

Charakteristický znak	Hodnota
Funkcia ventilu	5/2 bistabilný
Spôsob ovládania	elektrický
Veľkosť ventilu	14 mm
Normálny menovitý prietok	590 l/min
Pneumatický pracovný prípoj	G1/8
Prevádzkové napätie	24V DC
Prevádzkový tlak	-0.09 MPa...1 MPa -0.9 bar...10 bar
Konštrukcia	Piestový posúvač
Povolenie	c UL us - Recognized (OL)
Značka CE (pozri prehlásenie o zhode)	podľa smernice EU-EMV podľa smernice EÚ RoHS
Značka UKCA (pozri prehlásenie o zhode)	podľa predpisov UK RoHS pre EMV podľa predpisov UK RoHS
Druh krytia	IP65 podľa IEC 60529
Funkcia odvetrávania	je možné škrtenie
Princíp tesnenia	mäkký
Montážna poloha	ľubovoľná
Pomocné ručné ovládanie	s aretáciou tlačidlom
Spôsob riadenia	nepriamo riadený
Napájanie riadiacim vzduchom	externé
Smer prietoku	reverzibilný
Prekrytie	pozitívne prekrytie
Indikácia stavu signálu	áno
Riadiaci tlak	0.3 MPa...0.8 MPa 3 bar...8 bar
Vhodnosť pre vákuum	áno
Menovitý prietok s QS-8	590 l/min
Čas zapnutia	9 ms
Čas spínania o	24 ms
Max. kladný skúšobný impulz pri 0 signáli	400 I <sub>s</sub>

Charakteristický znak	Hodnota
Max. negatívny skúšobný impulz pri 1 signále	200 lš
Prípustné výkyvy napätia	+/- 25 %
Prevádzkové médium	Stlačený vzduch podľa ISO 8573-1:2010 [7:4:4]
Poznámka o prevádzkovom/riadiacom médiu	Prevádzka s mazaním možná (potrebná pri ďalšej prevádzke)
Odolnosť proti vibráciám	Test použitia pre transport so stupňom 2 podľa FN 942017-4 a EN 60068-2-6
Odolnosť proti nárazom	Test nárazov so stupňom intenzity 2 podľa FN 942017-5 a EN 60068-2-27
Trieda odolnosti proti korózii KBK	1- Nízke nároky na odolnosť proti korózii
Zhoda s LABS	VDMA24364-B1/B2-L
Skladovacia teplota	-20 °C...40 °C
Teplota média	-5 °C...50 °C
Relatívna vlhkosť vzduchu	max. 90 % pri 40 °C
Teplota okolia	-5 °C...50 °C
Max. ťahovací moment pre upevnenie ventilov	0.65 Nm
Hmotnosť výrobku	255 g
Elektrický prípoj	4-pin M8x1 Zástrčka podľa EN 60947-5-2
Spôsob upevnenia	s priechodným otvorom
Prípoj riadiaceho vzduchu 12/14	M5
Prípoj odvetrania riadiaceho tlaku 82/84	M5
Pneumatický prípoj 1	G1/8
Pneumatický prípoj 2	G1/8
Pneumatický prípoj 3	G1/8
Pneumatický prípoj 4	G1/8
Pneumatický prípoj 5	G1/8
Pokyny k materiálu	V zhode s RoHS
Materiál tesnení	NBR
Materiál telesa	Hliníkový tlakový odliatok