

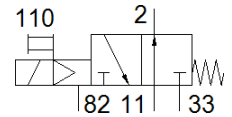
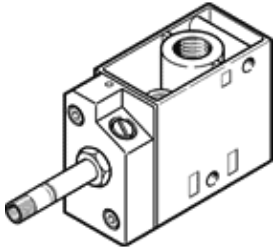
# Elektromagnetický ventil

## MOFH-3-1/8

číslo dielca: 7877

FESTO

s ručným pomocným ovládaním, bez elektromagnetickej cievky a bez zásuvky.  
elektromagnetickú cievku a zásuvku treba objednať separátne.



### údajový list

charakteristický znak	Hodnota
Funkcia ventilu	3/2 otvorený monostabilný
Typ ovládania	elektrický
Šírka	26 mm
Štandardný menovitý prietok	500 l/min
Pracovný tlak Mpa	0,15 ... 0,8 MPa
Pracovný tlak	1,5 ... 8 bar
Konštrukčné vyhotovenie	Tanierová podložka
spôsob návratnosti	mechanická pružina
Osvedčenie	c UL us - Recognized (OL)
Spôsob ochrany	IP65
Menovitá hodnota	5 mm
Sieťový modul	27 mm
Funkcia odsávania	škrtené
Princíp tesnenia	mäkký
montážna poloha	ľubovoľný
Ručné pomocné ovládanie	s aretáciou
Druh riadenia	predregulovaný
Smer prúdenia	nereverzibilný
Prekrytie	Negatívne prekrytie
Čas vypnutia	29 ms
Čas zapnutia	9 ms
Max. pozitívny testovací impulz s logikou 0	2.200 µs
Max. negatívny testovací impulz s logikou 1	3.700 µs
Charakteristická hodnota cievky	Vid' elektromagnetické cievky, objednávajú sa samostatne
Pracovné médium	Stlačený vzduch podľa ISO8573-1:2010 [7:4:4]
Poznámka k ovládaciemu a riadiacemu médiu	Možná prevádzka s mazaním (pre ďalšiu prevádzku požadovaná)
Trieda odolnosti proti korózii KBK	1 - Nízke zaťaženie koróziou
LABS - konformita	VDMA24364-B1/B2-L
Teplota skladovania	-20 ... 60 °C
Teplota média	-10 ... 60 °C
Teplota okolia	-5 ... 40 °C
Hmotnosť výrobku	240 g
Elektrická prípojka	cez F-cievku, treba dodatočne objednať
Typ upevnenia	na montážnu lištu s priebežným vŕtaním Voliteľný:
Odfuk riadiaceho vzduchu - prípojka 82	M5
Pneumatická prípojka 1	G1/8
Pneumatická prípojka 2	G1/8
Pneumatická prípojka 3	G1/8
Pneumatická prípojka 33	G1/8
Materiálový údaj	zhoda s RoHS
Materiál tesnení	NBR
Materiál telesa	Hliníkový tlakový odliatok