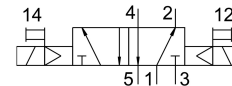
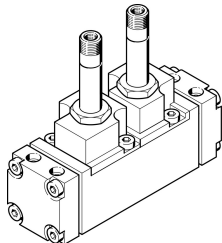


Elektromagnetický ventil CJM-5/2-1/4-FH

Číslo dielu: 6159

FESTO



Údajový list

Charakteristický znak	Hodnota
Funkcia ventilu	5/2 bistabilný
Spôsob ovládania	elektrický
Normálny menovitý prietok	1400 l/min
Pneumatický pracovný prípoj	Prípojovacia doska
Prevádzkový tlak	1.5 bar...8 bar
Menovitá šírka	6.5 mm
Montážna poloha	ľubovoľná
Pomocné ručné ovládanie	tlačidlom
Spôsob riadenia	nepriamo riadený
Max. frekvencia spínania	40 Hz
Čas zapnutia	28 ms
Prevádzkové médium	Stlačený vzduch podľa ISO 8573-1:2010 [7:4:4]
Poznámka o prevádzkovom/riadiacom médiu	Prevádzka s mazaním možná (potrebná pri ďalšej prevádzke)
Zhoda s LABS	VDMA24364 zóna III
Teplota média	-10 °C...60 °C
Spôsob upevnenia	na prípojovaciu dosku
Prípoj riadiaceho vzduchu 12	G1/8
Prípoj riadiaceho vzduchu 14	G1/8
Pneumatický prípoj 1	G1/4
Pneumatický prípoj 2	G1/4
Pneumatický prípoj 3	G1/4
Pneumatický prípoj 4	G1/4
Pneumatický prípoj 5	G1/4
Materiál tesnení	NBR
Materiál telesa	Hliníková tvárna zliatina
Materiál membrány	PUR