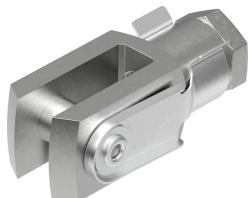


Vidlicová koncovka SG-M10X1,25

Číslo dielu: 6144

FESTO



Údajový list

Charakteristický znak	Hodnota
Veľkosť	M10x1,25
Zodpovedá norme	DIN 71752 ISO 8140
Závitový prípoj	Vnútorňý závit M10x1,25
Trieda odolnosti proti korózii KBK	1- Nízke nároky na odolnosť proti korózii
Zhoda s LABS	VDMA24364-B2-L
Vhodnosť na výrobu lítium-iónových batérií	Kovy s viac ako 1 % hmotnosti medi sú z používania vylúčené. Okrem dosiek s plošnými spojmami, káblov, elektrických konektorov a cievok
Teplota okolia	-40 °C...150 °C
Hmotnosť výrobku	103 g
Pokyny k materiálu	V zhode s RoHS
Materiál čapu	Oceľ pozinkované
Materiál vidlicovej hlavice	Oceľ pozinkované
Materiál matice	Oceľ pozinkované