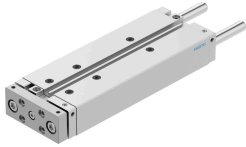


Vodiaci valec DFM-20-160-B-PPV-A-GF

Číslo dielu: 609167

FESTO



Údajový list

Charakteristický znak	Hodnota
Zdvih	160 mm
Priemer piestu	20 mm
Prevádzkový režim jednotky pohonu	Príruba
Tlmenie	pneumatické tlmenie, nastaviteľné na oboch stranách
Montážna poloha	ľubovoľná
Vedenie	Klzné vedenie
Konštrukcia	Vedenie
Snímanie polohy	pre bezdotykové snímače
Prevádzkový tlak	0.2 MPa...1 MPa
Spôsob fungovania	dvojčinný
Prevádzkové médium	Stlačený vzduch podľa ISO 8573-1:2010 [7:4:4]
Poznámka o prevádzkovom/riadiacom médiu	Prevádzka s mazaním možná (potrebná pri ďalšej prevádzke)
Trieda odolnosti proti korózii KBK	2- mierne nároky na odolnosť proti korózii
Zhoda s LABS	VDMA24364-B1/B2-L
Trieda čistoty priestoru	Trieda 7 podľa normy ISO 14644-1
Teplota okolia	-20 °C...80 °C
Energia nárazu v koncových polohách	0.2 J
Teoretická sila pri 0,6MPa (6 bar, 87 psi), spätný chod	158 N
Teoretická sila pri 0,6 MPa (6 bar, 87 psi), vysúvanie	188 N
Alternatívne prípoje	viď obrázok produktu
Pneumatický prípoj	M5
Materiál veka	Hliníková tvárna zliatina
Materiál tesnení	NBR
Materiál telesa	Hliníková tvárna zliatina
Materiál piestnej tyče	nehrdzavejúca vysokolegovaná oceľ