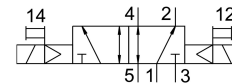
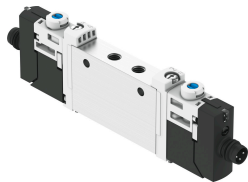


Elektromagnetický ventil VUVG-L10-B52-T-M5-1R8L

Číslo dielu: 576664

FESTO



Údajový list

Charakteristický znak	Hodnota
Funkcia ventilu	5/2 bistabilný
Spôsob ovládania	elektrický
Veľkosť ventilu	10 mm
Normálny menovitý prietok	220 l/min
Pneumatický pracovný prípoj	M5
Prevádzkové napätie	24V DC
Prevádzkový tlak	0.15 MPa...0.8 MPa 1.5 bar...8 bar
Konštrukcia	Piestový posúvač
Povolenie	RCM Mark c UL us - Recognized (OL)
Druh krytia	IP65 so zásuvkou
Menovitá šírka	3.2 mm
Funkcia odvetrávania	je možné škrtenie
Princíp tesnenia	mäkký
Montážna poloha	ľubovoľná
Pomocné ručné ovládanie	s aretáciou tlačidlom zakryté
Spôsob riadenia	nepriamo riadený
Napájanie riadiacim vzduchom	interný
Prekrytie	pozitívne prekrytie
Riadiaci tlak	0.15 MPa...0.8 MPa 1.5 bar...8 bar
Vhodnosť pre vákuum	nie
Čas spínania o	7 ms
Doba zopnutia	100%
Max. kladný skúšobný impulz pri 0 signáli	700 ľs
Max. negatívny skúšobný impulz pri 1 signále	900 ľs
Parametre cievky	24 V DC: 1,0 W
Prípustné výkyvy napätia	+/- 10 %
Prevádzkové médium	Stlačený vzduch podľa ISO 8573-1:2010 [7:4:4]

Charakteristický znak	Hodnota
Poznámka o prevádzkovom/riadiacom médiu	Prevádzka s mazaním možná (potrebná pri ďalšej prevádzke)
Odolnosť proti vibráciám	Test použitia pre transport so stupňom 2 podľa FN 942017-4 a EN 60068-2-6
Obmedzenie teploty prostredia a média	-5 - 50 °C Bez obmedzenia pridržiavacieho prúdu
Odolnosť proti nárazom	Test nárazov so stupňom intenzity 2 podľa FN 942017-5 a EN 60068-2-27
Trieda odolnosti proti korózii KBK	2- mierne nároky na odolnosť proti korózii
Zhoda s LABS	VDMA24364-B1/B2-L
Teplota média	-5 °C...60 °C
Teplota okolia	-5 °C...60 °C
Hmotnosť výrobku	55 g
Elektrický prípoj	cez elektrickú pripojovaciu dosku
Spôsob upevnenia	voliteľne: pre pripojovaciu lištu s priechodným otvorom
Pneumatický prípoj 1	M5
Pneumatický prípoj 2	M5
Pneumatický prípoj 3	M5
Pneumatický prípoj 4	M5
Pneumatický prípoj 5	M5
Pokyny k materiálu	V zhode s RoHS
Materiál tesnení	HNBR NBR
Materiál telesa	Hliníková tvárna zliatina