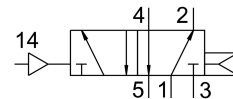


# Pneumatický ventil VUWS-L20-M52-A-N18

Číslo dielu: 575703

FESTO



## Údajový list

Charakteristický znak	Hodnota
Funkcia ventilu	5/2 monostabilný
Spôsob ovládania	pneumatický
Veľkosť ventilu	21 mm
Normálny menovitý prietok	700 l/min
Pneumatický pracovný prípoj	1/8 NPT
Prevádzkový tlak	0.25 MPa...1 MPa 2.5 bar...10 bar
Konštrukcia	Piestový posúvač
Spôsob návratu do základnej polohy	pneumatická pružina
Povolenie	c UL us - Recognized (OL)
Menovitá šírka	5.7 mm
Funkcia odvetrávania	je možné škrtenie
Princíp tesnenia	mäkký
Montážna poloha	ľubovoľná
Pomocné ručné ovládanie	žiadne
Spôsob riadenia	priamo
Napájanie riadiacim vzduchom	interný
Smer prietoku	nereverzibilné
Prekrytie	pozitívne prekrytie
Riadiaci tlak	0.25 MPa...1 MPa 2.5 bar...10 bar
Čas vypnutia	26 ms
Čas zapnutia	13 ms
Ochrana proti výbuchu	Rešpektujte upozornenia v osvedčení Zóna 1 (ATEX) Zóna 2 (ATEX) Zóna 21 (ATEX) Zóna 22 (ATEX)
Prevádzkové médium	Stlačený vzduch podľa ISO 8573-1:2010 [7:4:4]
Poznámka o prevádzkovom/riadiacom médiu	Prevádzka s mazaním možná (potrebná pri ďalšej prevádzke)
Odolnosť proti vibráciám	Test použitia pre transport so stupňom 2 podľa FN 942017-4 a EN 60068-2-6
Odolnosť proti nárazom	Test nárazov so stupňom intenzity 2 podľa FN 942017-5 a EN 60068-2-27

Charakteristický znak	Hodnota
Trieda odolnosti proti korózii KBK	2- mierne nároky na odolnosť proti korózii
Zhoda s LABS	VDMA24364-B1/B2-L
Teplota média	-10 °C...60 °C
Riadiace médium	Stlačený vzduch podľa ISO 8573-1:2010 [7:4:4]
Teplota okolia	-10 °C...60 °C
Hmotnosť výrobku	178 g
Spôsob upevnenia	voliteľne: pre pripojovaciu lištu s priechodným otvorom
Prípoj " "dýchacieho" " otvoru	nezvedený
Pneumatický prípoj 1	1/8 NPT
Pneumatický prípoj 2	1/8 NPT
Pneumatický prípoj 3	1/8 NPT
Pneumatický prípoj 4	1/8 NPT
Pneumatický prípoj 5	1/8 NPT
Pokyny k materiálu	V zhode s RoHS
Materiál tesnení	HNBR NBR
Materiál telesa	Hliníkový tlakový odliatok lakované
Materiál piestového posúvača	Hliníková tvárna zliatina
Materiál skrutiek	Oceľ, pozinkovaná