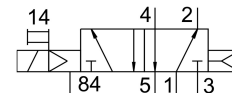


# Elektromagnetický ventil VUVS-L30-M52-AD-N38-F8

Číslo dielu: 575645

FESTO



## Údajový list

Charakteristický znak	Hodnota
Funkcia ventilu	5/2 monostabilný
Spôsob ovládania	elektrický
Veľkosť ventilu	31 mm
Normálny menovitý prietok	2300 l/min
Pneumatický pracovný prípoj	3/8 NPT
Prevádzkový tlak	0.25 MPa...1 MPa 2.5 bar...10 bar
Konštrukcia	Piestový posúvač
Spôsob návratu do základnej polohy	pneumatická pružina
Povolenie	c UL us - Recognized (OL)
Klasifikácia Maritime	pozri certifikát
Orgán, ktorý vydáva certifikát	DNVGL-TAA000011J
Menovitá šírka	9.4 mm
Funkcia odvetrávania	je možné škrtenie
Princíp tesnenia	mäkký
Montážna poloha	ľubovoľná
Pomocné ručné ovládanie	s aretáciou tlačidlom
Spôsob riadenia	nepriamo riadený
Napájanie riadiacim vzduchom	interný
Smer prietoku	nereverzibilné
Prekrytie	pozitívne prekrytie
Hodnota b	0.4
Hodnota C	9.9 000022
Čas vypnutia	49 ms
Čas zapnutia	24 ms
Max. kladný skúšobný impulz pri 0 signáli	2000 ľs
Max. negatívny skúšobný impulz pri 1 signále	3600 ľs
Prevádzkové médium	Stlačený vzduch podľa ISO 8573-1:2010 [7:4:4]
Poznámka o prevádzkovom/riadiacom médiu	Prevádzka s mazaním možná (potrebná pri ďalšej prevádzke)
Odolnosť proti vibráciám	Test použitia pre transport so stupňom 2 podľa FN 942017-4 a EN 60068-2-6

Charakteristický znak	Hodnota
Odolnosť proti nárazom	Test nárazov so stupňom intenzity 2 podľa FN 942017-5 a EN 60068-2-27
Trieda odolnosti proti korózii KBK	2- mierne nároky na odolnosť proti korózii
Teplota média	-10 °C...60 °C
Riadiace médium	Stlačený vzduch podľa ISO 8573-1:2010 [7:4:4]
Teplota okolia	-10 °C...60 °C
Hmotnosť výrobku	450 g
Spôsob upevnenia	voliteľne: pre pripojovaciu lištu s priechodným otvorom
Prípoj " "dýchacieho" " otvoru	nezvedený
Prípoj odvetrania riadiaceho tlaku 82	10-32 UNF-2B
Prípoj odvetrania riadiaceho tlaku 84	10-32 UNF-2B
Pneumatický prípoj 1	3/8 NPT
Pneumatický prípoj 2	3/8 NPT
Pneumatický prípoj 3	3/8 NPT
Pneumatický prípoj 4	3/8 NPT
Pneumatický prípoj 5	3/8 NPT
Pokyny k materiálu	V zhode s RoHS
Materiál tesnení	HNBR NBR
Materiál telesa	Hliníkový tlakový odliatok lakované
Materiál piestového posúvača	Hliníková tvárna zliatina
Materiál skrutiek	Oceľ, poniklovaná