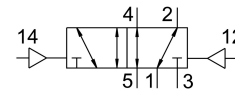


Pneumatický ventil VUWS-L25-B52-G14

Číslo dielu: 575522

FESTO



Údajový list

Charakteristický znak	Hodnota
Funkcia ventilu	5/2 bistabilný
Spôsob ovládania	pneumatický
Veľkosť ventilu	26.5 mm
Normálny menovitý prietok	1300 l/min
Pneumatický pracovný prípoj	G1/4
Prevádzkový tlak	-0.09 MPa...1 MPa -0.9 bar...10 bar
Konštrukcia	Piestový posúvač
Povolenie	c UL us - Recognized (OL)
Menovitá šírka	6.9 mm
Funkcia odvetrávania	je možné škrtenie
Princíp tesnenia	mäkký
Montážna poloha	ľubovoľná
Pomocné ručné ovládanie	žiadne
Spôsob riadenia	priamo
Napájanie riadiacim vzduchom	interný
Smer prietoku	reverzibilný
Prekrytie	pozitívne prekrytie
Riadiaci tlak	0.15 MPa...1 MPa 1.5 bar...10 bar
Čas spínania o	10 ms
Ochrana proti výbuchu	Rešpektujte upozornenia v osvedčení Zóna 1 (ATEX) Zóna 2 (ATEX) Zóna 21 (ATEX) Zóna 22 (ATEX)
Prevádzkové médium	Stlačený vzduch podľa ISO 8573-1:2010 [7:4:4]
Poznámka o prevádzkovom/riadiacom médiu	Prevádzka s mazaním možná (potrebná pri ďalšej prevádzke)
Odolnosť proti vibráciám	Test použitia pre transport so stupňom 2 podľa FN 942017-4 a EN 60068-2-6
Odolnosť proti nárazom	Test nárazov so stupňom intenzity 2 podľa FN 942017-5 a EN 60068-2-27
Trieda odolnosti proti korózii KBK	2- mierne nároky na odolnosť proti korózii
Zhoda s LABS	VDMA24364-B1/B2-L

Charakteristický znak	Hodnota
Teplota média	-10 °C...60 °C
Riadiace médium	Stlačený vzduch podľa ISO 8573-1:2010 [7:4:4]
Teplota okolia	-10 °C...60 °C
Hmotnosť výrobku	363 g
Spôsob upevnenia	voliteľne: pre pripojovaciu lištu s priechodným otvorom
Prípoj " "dýchacieho" " otvoru	nezvedený
Prípoj riadiaceho vzduchu 12	M5
Prípoj riadiaceho vzduchu 14	M5
Pneumatický prípoj 1	G1/4
Pneumatický prípoj 2	G1/4
Pneumatický prípoj 3	G1/4
Pneumatický prípoj 4	G1/4
Pneumatický prípoj 5	G1/4
Pokyny k materiálu	V zhode s RoHS
Materiál tesnení	HNBR NBR
Materiál telesa	Hliníkový tlakový odliatok lakované
Materiál piestového posúvača	Hliníková tvárna zliatina
Materiál skrutiek	Oceľ, pozinkovaná