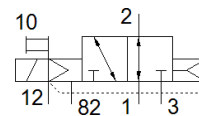
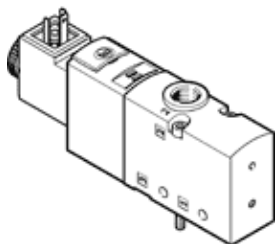


Elektromagnetický ventil

VUVS-L20-M32U-AZD-G18-F7-1C1

číslo dielca: 575272

FESTO



údajový list

charakteristický znak	Hodnota
Funkcia ventilu	3/2 otvorený monostabilný
Typ ovládania	elektrický
Veľkosť ventilu	21 mm
Štandardný menovitý prietok	700 l/min
Pracovný tlak Mpa	-0,09 ... 1 MPa
Pracovný tlak	-0,9 ... 10 bar
Konštrukčné vyhotovenie	piestové šupátko
spôsob návratnosti	pneumatická pružina
Osvedčenie	c UL us - Recognized (OL)
Spôsob ochrany	IP65 so zásuvkou podľa IEC 60529
Menovitá hodnota	5,7 mm
Funkcia odsávania	škrtené
Princíp tesnenia	mäkký
montážna poloha	ľubovoľný
Ručné pomocné ovládanie	s aretáciou tlačítkom
Druh riadenia	predregulovaný
napájanie riadiacim vzduchom	externý
Smer prúdenia	reverzibilný
Prekrytie	Pozitívne prekrytie
Riadiaci tlak Mpa	0,25 ... 1 MPa
Riadiaci tlak	2,5 ... 10 bar
b-hodnota	0,35
C-hodnota	2,9 l/sbar
Čas vypnutia	21 ms
Čas zapnutia	14 ms
Spínacia doba	100 %
Max. pozitívny testovací impulz s logikou 0	1.900 µs
Max. negatívny testovací impulz s logikou 1	2.700 µs
Charakteristická hodnota cievky	24 V DC: 2,6 W
Dovolená odchýlka napätia	+/- 10 %
Pracovné médium	Stlačený vzduch podľa ISO8573-1:2010 [7:4:4]
Poznámka k ovládaciemu a riadiacemu médiu	Možná prevádzka s mazaním (pre ďalšiu prevádzku požadovaná)
Odolnosť proti vibráciám	Skúška použitia v doprave na úrovni 2 podľa FN 942017-4 a EN 60068-2-6
Pevnosť proti otrasom	Test proti otrasom na úrovni 2 podľa FN 942017-5 a EN 60068-2-27
Trieda odolnosti proti korózii KBK	2 - Mierne zaťaženie koróziou
LABS - konformita	VDMA24364-B1/B2-L
Teplota média	-10 ... 60 °C
Riadiace médium	Stlačený vzduch podľa ISO8573-1:2010 [7:4:4]
Teplota okolia	-10 ... 60 °C
Hmotnosť výrobku	172 g
Elektrická prípojka	Prípojovací obrazec tvar C podľa EN 175301-803 podľa EN 175301-803
Typ upevnenia	na montážnu lištu

charakteristický znak	Hodnota
	s priebežným vŕtaním Voliteľný:
prípoj dýchacieho otvoru	nezachytený
Odfuk riadiaceho vzduchu - prípojka 82	M5
Prípojka riadiaceho vzduchu 12	M5
Pneumatická prípojka 1	G1/8
Pneumatická prípojka 2	G1/8
Pneumatická prípojka 3	G1/8
Materiálový údaj	zhoda s RoHS
Materiál tesnení	HNBR NBR
Materiál telesa	Hliníkový tlakový odliatok Namaľovaný
Materiál posúvača	Hliníková tvárna zliatina
Materiál skrutiek	Oceľ, pozinkovaná