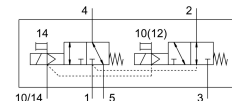


Elektromagnetický ventil VUVG-L10-T32H-MZT-M5-1P3

Číslo dielu: 574354

FESTO



Údajový list

| Charakteristický znak | Hodnota |
|--|--|
| Funkcia ventilu | 2x3/2 otvorený/zatvorený, monostabilný |
| Spôsob ovládania | elektrický |
| Veľkosť ventilu | 10 mm |
| Normálny menovitý prietok | 135 l/min |
| Pneumatický pracovný prípoj | M5 |
| Prevádzkové napätie | 24V DC |
| Prevádzkový tlak | -0.09 MPa...1 MPa -0.9 bar...10 bar |
| Konštrukcia | Piestový posúvač |
| Spôsob návratu do základnej polohy | mechanická pružina |
| Povolenie | RCM Mark c UL us - Recognized (OL) |
| Druh krytia | IP40 IP65 so zásuvkou |
| Menovitá šírka | 1.8 mm |
| Funkcia odvetrávania | je možné škrtenie |
| Princíp tesnenia | mäkký |
| Montážna poloha | ľubovoľná |
| Pomocné ručné ovládanie | s aretáciou tlačidlom zakryté |
| Spôsob riadenia | nepriamo riadený |
| Napájanie riadiacim vzduchom | externé |
| Prekrytie | pozitívne prekrytie |
| Riadiaci tlak | 0.2 MPa...0.8 MPa 2 bar...8 bar |
| Vhodnosť pre vákuum | áno |
| Čas vypnutia | 11 ms |
| Čas zapnutia | 8 ms |
| Doba zopnutia | 100% |
| Max. kladný skúšobný impulz pri 0 signáli | 700 ľs |
| Max. negatívny skúšobný impulz pri 1 signále | 900 ľs |

| Charakteristický znak | Hodnota |
|---|--|
| Parametre cievky | 24 V DC: 1,0 W 24 V DC: fáza nízkeho prúdu 0,3 W, fáza vysokého prúdu 1,0 W |
| Prípustné výkyvy napätia | +/- 10 % |
| Prevádzkové médium | Stlačený vzduch podľa ISO 8573-1:2010 [7:4:4] |
| Poznámka o prevádzkovom/riadiacom médiu | Prevádzka s mazaním možná (potrebná pri ďalšej prevádzke) |
| Odolnosť proti vibráciám | Test použitia pre transport so stupňom 2 podľa FN 942017-4 a EN 60068-2-6 |
| Obmedzenie teploty prostredia a média | -5 - 50 °C Bez obmedzenia pridržiavacieho prúdu |
| Odolnosť proti nárazom | Test nárazov so stupňom intenzity 2 podľa FN 942017-5 a EN 60068-2-27 |
| Trieda odolnosti proti korózii KBK | 2- mierne nároky na odolnosť proti korózii |
| Zhoda s LABS | VDMA24364-B1/B2-L |
| Teplota média | -5 °C...60 °C |
| Riadiace médium | Stlačený vzduch podľa ISO 8573-1:2010 [7:4:4] |
| Teplota okolia | -5 °C...60 °C |
| Hmotnosť výrobku | 54 g |
| Elektrický prípoj | cez elektrickú pripojovaciu dosku |
| Spôsob upevnenia | voliteľne: pre pripojovaciu lištu s priechodným otvorom |
| Prípoj riadiaceho vzduchu 12/14 | M3 |
| Pneumatický prípoj 1 | M5 |
| Pneumatický prípoj 2 | M5 |
| Pneumatický prípoj 4 | M5 |
| Pneumatický prípoj 5 | M5 |
| Pokyny k materiálu | V zhode s RoHS |
| Materiál tesnení | HNBR NBR |
| Materiál telesa | Hliníková tvárna zliatina |