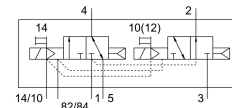
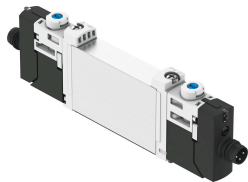


Elektromagnetický ventil VUVG-B10-T32H-AZT-F-1R8L

Číslo dielu: 574236

FESTO



Údajový list

| Charakteristický znak | Hodnota |
|--|--|
| Funkcia ventilu | 2x3/2 otvorený/zatvorený, monostabilný |
| Spôsob ovládania | elektrický |
| Veľkosť ventilu | 10 mm |
| Normálny menovitý prietok | 150 l/min...170 l/min |
| Pneumatický pracovný prípoj | Príruba |
| Prevádzkové napätie | 24V DC |
| Prevádzkový tlak | 0.15 MPa...1 MPa 1.5 bar...10 bar |
| Konštrukcia | Piestový posúvač |
| Spôsob návratu do základnej polohy | pneumatická pružina |
| Povolenie | RCM Mark c UL us - Recognized (OL) |
| Druh krytia | IP65 so zásuvkou |
| Menovitá šírka | 2.7 mm |
| Funkcia odvetrávania | je možné škrtenie |
| Princíp tesnenia | mäkký |
| Montážna poloha | ľubovoľná |
| Pomocné ručné ovládanie | s aretáciou tlačidlom zakryté |
| Spôsob riadenia | nepriamo riadený |
| Napájanie riadiacim vzduchom | externé |
| Prekrytie | pozitívne prekrytie |
| Riadiaci tlak | 0.15 MPa...0.8 MPa 1.5 bar...8 bar |
| Vhodnosť pre vákuum | nie |
| Čas vypnutia | 15 ms |
| Čas zapnutia | 6 ms |
| Doba zopnutia | 100% |
| Max. kladný skúšobný impulz pri 0 signáli | 700 Iš |
| Max. negatívny skúšobný impulz pri 1 signále | 900 Iš |
| Parametre cievky | 24 V DC: 1,0 W |

| Charakteristický znak | Hodnota |
|---|---|
| Prípustné výkyvy napätia | +/- 10 % |
| Prevádzkové médium | Stlačený vzduch podľa ISO 8573-1:2010 [7:4:4] |
| Poznámka o prevádzkovom/riadiacom médiu | Prevádzka s mazaním možná (potrebná pri ďalšej prevádzke) |
| Odolnosť proti vibráciám | Test použitia pre transport so stupňom 2 podľa FN 942017-4 a EN 60068-2-6 |
| Obmedzenie teploty prostredia a média | -5 - 50 °C Bez obmedzenia pridržiavacieho prúdu |
| Odolnosť proti nárazom | Test nárazov so stupňom intenzity 2 podľa FN 942017-5 a EN 60068-2-27 |
| Trieda odolnosti proti korózii KBK | 2- mierne nároky na odolnosť proti korózii |
| Zhoda s LABS | VDMA24364-B1/B2-L |
| Teplota média | -5 °C...60 °C |
| Riadiace médium | Stlačený vzduch podľa ISO 8573-1:2010 [7:4:4] |
| Teplota okolia | -5 °C...60 °C |
| Hmotnosť výrobku | 55 g |
| Elektrický prípoj | cez elektrickú pripojovaciu dosku |
| Spôsob upevnenia | pre pripojovaciu lištu |
| Pokyny k materiálu | V zhode s RoHS |
| Materiál tesnení | HNBR NBR |
| Materiál telesa | Hliníková tvárna zliatina |