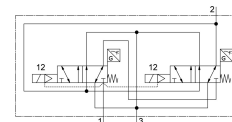
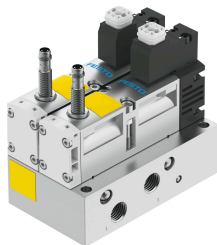


Riadiaci blok VOFA-L26-T32C-M-G14-1C1-APP

Číslo dielu: 574011

FESTO



Údajový list

Charakteristický znak	Hodnota
Funkcia ventilu	3/2 zatvorený monostabilný
Spôsob ovládania	elektrický
Konštrukčná šírka	65 mm
Normálny menovitý prietok	1050 l/min
Pneumatický pracovný prípoj	G1/4
Prevádzkové napätie	24V DC
Prevádzkový tlak	0.3 MPa...1 MPa 3 bar...10 bar
Konštrukcia	Piestový posúvač
Spôsob návratu do základnej polohy	mechanická pružina
Druh krytia	IP65 NEMA 4
Povolenie	c UL us - Recognized (OL)
Značka KC	KC-EMV
Značka CE (pozri prehlásenie o zhode)	podľa smernice EU-EMV podľa EU smernice o strojových zariadeniach
Značka UKCA (pozri prehlásenie o zhode)	podľa predpisov UK RoHS pre EMV podľa predpisov UK pre strojové zariadenia
Orgán, ktorý vydáva certifikát	UL MH19482
Funkcia odvetrávania	je možné škrtenie
Princíp tesnenia	mäkký
Montážna poloha	ľubovoľná
Zodpovedá norme	EN 60947-5-2
Pomocné ručné ovládanie	žiadne
Spôsob riadenia	nepriamo riadený
Napájanie riadiacim vzduchom	interný
Smer prietoku	nereverzibilné
Princíp merania	indukčný
Prekrytie	pozitívne prekrytie
Ochrana proti prepólovaniu, snímač	pre všetky elektrické prípoje
Bezpečnostná funkcia	Odvetranie Bezpečnosť proti manipulácii, ochrana proti neočakávanému nábehu

Charakteristický znak	Hodnota
Výkonnostná úroveň (PL)	Odvetrávanie / do kategórie 4, výkonnostná úroveň e Bezpečnosť proti manipulácii, ochrana proti neočakávanému nábehu / do kategórie 4, výkonnostná úroveň e
Pokyny k nútenej dynamizácii	Spínacia frekvencia min. 1/týždeň
Indikácia stavu signálu	s príslušenstvom
Snímanie spínacej polohy	Kľudová poloha so snímačom
Snímač pre indikáciu spínacieho stavu	LED
Riadiaci tlak	0.3 MPa...1 MPa 3 bar...10 bar
Vhodnosť pre vákuum	nie
Normálny prietok odvetrávania 0,6->0 MPa (6->0 bar, 87->0 psi)	2650 l/min
Normálny prietok odvodušňovania 0,6->0 MPa (6->0 bar, 87->0 psi) v prípade chyby	1050 l/min
Čas vypnutia	54 ms
Čas zapnutia	24 ms
Ventil - čas zapnutia snímača	58 ms
Ventil - čas vypnutia snímača	11 ms
Doba zopnutia	100%
Max. kladný skúšobný impulz pri 0 signáli	1000 ľs
Max. negatívny skúšobný impulz pri 1 signále	800 ľs
Spínací výstup	PNP
Parametre cievky	24 V DC: 1,8 W
Prípustné výkyvy napätia	-15 % / +10 %
Prevádzkové médium	Stlačený vzduch podľa ISO 8573-1:2010 [7:4:4]
Poznámka o prevádzkovom/riadiacom médiu	Prevádzka s mazaním možná (potrebná pri ďalšej prevádzke)
Odolnosť proti vibráciám	Test použitia pre transport so stupňom 2 podľa FN 942017-4 a EN 60068-2-6
Odolnosť proti nárazom	Test nárazov so stupňom intenzity 2 podľa FN 942017-5 a EN 60068-2-27
Trieda odolnosti proti korózii KBK	0 - žiadne nároky na odolnosť proti korózii
Zhoda s LABS	VDMA24364-B1/B2-L
Max. magnetické rušivé pole	60 mT
Teplota média	-5 °C...50 °C
Hladina akustického tlaku	85 000007
Ochrana pred priamym a nepriamym kontaktom	PELV Krytie podľa EN60950/IEC950
Riadiace médium	Stlačený vzduch podľa ISO 8573-1:2010 [7:4:4]
Teplota okolia	-5 °C...50 °C
Menovitá aplikačná výška	1000 m podľa VDE 0580
Hmotnosť výrobku	1134 g
Snímač rozsahu prevádzkového napätia DC	10 V...30 V
Odolnosti proti skratu, snímač	taktovacia
Prúd naprázdno, snímač	10 mA
Max. výstupný prúd snímača	200 mA
Max. frekvencia spínania snímača	5000 Hz
Zvyškové vlnenie snímača	± 10 %
Pokles napätia snímača	2 V
Elektrický prípoj	Tvar C podľa EN 175301-803 bez ochranného vodiča
Prípoj snímača	Zástrčka 3-pin M8x1
Spôsob upevnenia	s priechodným otvorom
Pneumatický prípoj 1	G1/4
Pneumatický prípoj 2	G1/4

Charakteristický znak	Hodnota
Pneumatický prípoj 3	G1/4
Pokyny k materiálu	V zhode s RoHS
Materiál tesnení	FPM HNBR NBR
Materiál telesa	Hliníkový tlakový odliatok PA
Materiál skrutiek	Oceľ, pozinkovaná
Funkcia spínacieho prvku	Rozpínač