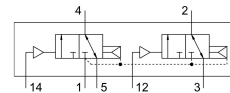
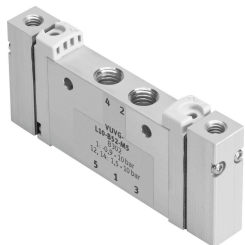


Pneumatický ventil VUWG-L10-T32C-A-M5

Číslo dielu: 573805

FESTO



Údajový list

Charakteristický znak	Hodnota
Funkcia ventilu	2x3/2 zatvorený monostabilný
Spôsob ovládania	pneumatický
Veľkosť ventilu	10 mm
Normálny menovitý prietok	150 l/min
Pneumatický pracovný prípoj	M5
Prevádzkový tlak	1.5 bar...10 bar
Konštrukcia	Piestový posúvač
Spôsob návratu do základnej polohy	pneumatická pružina
Rozmer rastra	10.5 mm
Funkcia odvetrávania	je možné škrtenie
Princíp tesnenia	mäkký
Montážna poloha	ľubovoľná
Pomocné ručné ovládanie	žiadne
Spôsob riadenia	priamo
Smer prietoku	reverzibilné s obmedzeniami
Prekrytie	pozitívne prekrytie
Riadiaci tlak	1.5 bar...10 bar
Vhodnosť pre vákuum	nie
Čas vypnutia	9 ms
Čas zapnutia	4 ms
Prevádzkové médium	Stlačený vzduch podľa ISO 8573-1:2010 [7:4:4]
Poznámka o prevádzkovom/riadiacom médiu	Prevádzka s mazaním možná (potrebná pri ďalšej prevádzke)
Trieda odolnosti proti korózii KBK	2- mierne nároky na odolnosť proti korózii
Zhoda s LABS	VDMA24364-B1/B2-L
Teplota média	-5 °C...50 °C
Riadiace médium	Stlačený vzduch podľa ISO 8573-1:2010 [7:4:4]
Teplota okolia	-5 °C...60 °C
Hmotnosť výrobku	48 g
Spôsob upevnenia	voliteľne: na lištu PR s priechodným otvorom
Prípoj riadiaceho vzduchu 12	M5

Charakteristický znak	Hodnota
Prípoj riadiaceho vzduchu 14	M5
Pneumatický prípoj 1	M5
Pneumatický prípoj 2	M5
Pneumatický prípoj 3	M5
Pneumatický prípoj 4	M5
Pneumatický prípoj 5	M5
Pokyny k materiálu	V zhode s RoHS
Materiál tesnení	HNBR NBR
Materiál telesa	Hliník eloxovaný