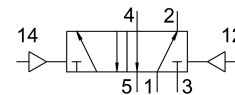
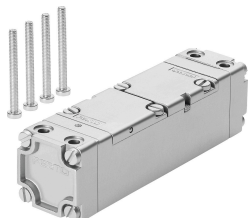


# Pneumatický ventil CJ-5/2-1/4

Číslo dielu: 5736

FESTO



## Údajový list

Charakteristický znak	Hodnota
Funkcia ventilu	5/2 bistabilný
Spôsob ovládania	pneumatický
Normálny menovitý prietok	1400 l/min
Pneumatický pracovný prípoj	G1/4
Prevádzkový tlak	1 bar...16 bar
Menovitá šírka	6.5 mm
Montážna poloha	ľubovoľná
Pomocné ručné ovládanie	tlačidlom
Riadiaci tlak	2 bar...10 bar
Max. frekvencia spínania	40 Hz
Čas zapnutia	28 ms
Prevádzkové médium	Stlačený vzduch podľa ISO 8573-1:2010 [7:4:4]
Poznámka o prevádzkovom/riadiacom médiu	Prevádzka s mazaním možná (potrebná pri ďalšej prevádzke)
Zhoda s LABS	VDMA24364 zóna III
Teplota média	-10 °C...60 °C
Spôsob upevnenia	na prípojovaciu dosku
Prípoj riadiaceho vzduchu 12	G1/8
Prípoj riadiaceho vzduchu 14	G1/8
Pneumatický prípoj 1	G1/4
Pneumatický prípoj 2	G1/4
Pneumatický prípoj 3	G1/4
Pneumatický prípoj 4	G1/4
Pneumatický prípoj 5	G1/4
Materiál tesnení	NBR
Materiál telesa	Hliníková tvárna zliatina
Materiál membrány	PUR