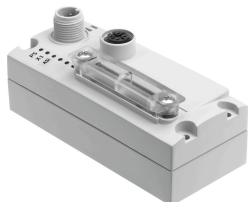


Uzol zbernice CTEU-AS

Číslo dielu: 572555

FESTO



Údajový list

Charakteristický znak	Hodnota
Protokol	AS-Interface
Rozmery Š x D x V	40 mm x 91 mm x 50 mm
Rozmer rastra	40 mm
Spôsob upevnenia	na elektrické napojenie na elektrickej pripojovacej doske
Hmotnosť výrobku	90 g
Teplota okolia	-5 °C...50 °C
Skladovacia teplota	-20 °C...70 °C
Druh krytia	IP65 IP67
Pokyny k druhu krytia	v zmontovanom stave nevyužitú prípoje zatvorené
Trieda odolnosti proti korózii KBK	2- mierne nároky na odolnosť proti korózii
Zhoda s LABS	VDMA24364 zóna III
Značka CE (pozri prehlásenie o zhode)	podľa smernice EU-EMV podľa smernice EÚ RoHS
Značka UKCA (pozri prehlásenie o zhode)	podľa predpisov UK RoHS pre EMV podľa predpisov UK RoHS
Povolenie	c UL us - Listed (OL)
Pokyny k materiálu	V zhode s RoHS
Materiál telesa	PA
Produktovo špecifická LED indikácia	PS: Prevádzkové napätie elektroniky a záťažové napájanie X1: systémový stav modulu na I-Port 1
LED špecifické pre zbernicu	AS-i: prevádzka AS-Interface
Diagnostika	Chyba komunikácie Systémová diagnostika Podpätie
Ovládacie prvky	DIL-prepínač
Rozhranie prevádzkovej zbernice, druh	AS-Interface
Rozhranie prevádzkovej zbernice, protokol	AS-Interface
Rozhranie prevádzkovej zbernice, typ prípoja	Zástrčka
Rozhranie prevádzkovej zbernice, pripojovacia technika	M12x1, kódovanie A v zmysle EN 61076- 2-101
Rozhranie prevádzkovej zbernice, počet pinov/žíl	4

Charakteristický znak	Hodnota
Rozhranie prevádzkovej zbernice 2, funkcia	Ďalej vedúca zbernicová prípojka Elektrické napájanie
Rozhranie prevádzkovej zbernice 2, typ prípoja	Zásuvka
Rozhranie prevádzkovej zbernice 2, pripojovacia technika	M12x1, kódovanie A v zmysle EN 61076- 2-101
Rozhranie prevádzkovej zbernice 2, počet pinov/žíl	4
Maximálny rozsah adries, vstupy	2 000012
Max. množstvo adries výstupov	2 000012
Parametrizácia	Watchdog disable Watchdog enable
Interný čas cyklu	10 ms
Konfiguračná podpora	Žiadne
Rozsah prevádzkového napätia DC	20 V...31.6 V
Menovité prevádzkové napätie DC	30 V
Max. napájanie prúdom	4 A
Vlastný príkon pri menovitom prevádzkovom napätí	Typ. 50 mA