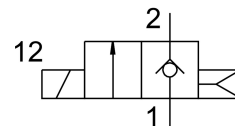
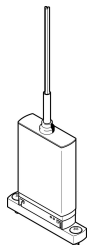


Elektromagnetický ventil MHJ10-S-2,5-LF

Číslo dielu: 572080

FESTO



Údajový list

Charakteristický znak	Hodnota
Funkcia ventilu	2/2 zatvorený monostabilný
Spôsob ovládania	elektrický
Konštrukčná šírka	10 mm
Normálny menovitý prietok	50 l/min
Pneumatický pracovný prípoj	Pripojovacia doska
Prevádzkové napätie	24V DC
Prevádzkový tlak	0.05 MPa...0.8 MPa 0.5 bar...8 bar
Konštrukcia	Sedlový ventil bez vratnej pružiny
Spôsob návratu do základnej polohy	pneumatická pružina
Druh krytia	IP55
Povolenie	RCM Mark
Značka CE (pozri prehlásenie o zhode)	podľa smernice EU-EMV podľa smernice EÚ RoHS
Značka UKCA (pozri prehlásenie o zhode)	podľa predpisov UK RoHS pre EMV podľa predpisov UK RoHS
Rozmer rastra	10.5 mm
Poznámka k prevádzke	Napájacia jednotka musí byť schopná dodať minimálne 1,7 A bez poklesu napätia. Bez prietoku neprevádzkovať. Pri blokovej montáži s prietokom, max. teplota prostredia 45°C.
Princíp tesnenia	tvrdý
Montážna poloha	ľubovoľná
Pomocné ručné ovládanie	žiadne
Spôsob riadenia	priamo
Smer prietoku	nereverzibilné
Ochrana proti prepólovaniu	pre prevádzkové napätie
Prídavné funkcie	Ochrana proti napätovým špičkám Obmedzenie prídružiacieho prúdu s rekuperáciou energie Ochranné odpojenie
Hodnota b	0.5
Hodnota C	0.2 000022
Max. frekvencia spínania	500 Hz
Čas zapnutia pri 0,4 MPa (4 bar, 58 psi) a 24 V v novom stave	0.8 ms

Charakteristický znak	Hodnota
Čas vypnutia pri 0,4 MPa (4 bar, 58 psi) a 24 V v novom stave	1 ms
Čas zapnutia pri 0,05 MPa (0,5 bar, 7,25 psi) a 24 V v novom stave	0.7 ms
Čas vypnutia pri 0,05 MPa (0,5 bar, 7,25 psi) a 24 V v novom stave	0.9 ms
Čas zapnutia pri 0,6 MPa (6 bar, 87 psi) a 24 V v novom stave	0.85 ms
Čas vypnutia pri 0,6 MPa (6 bar, 87 psi) a 24 V v novom stave	0.95 ms
Čas zapnutia pri 0,8 MPa (8 bar, 116 psi) a 24 V v novom stave	0.9 ms
Čas vypnutia pri 0,8 MPa (8 bar, 116 psi) a 24 V v novom stave	0.9 ms
Tolerancia, čas vypnutia	+15 %/-25 %
Prípustná odchýlka času zapnutia	+/-15 %
Rozsah prevádzkového napätia DC	21.6 V...26.4 V
Vstupný odpor	34 kOhm
Doba zopnutia	100%
Parametre cievky	24 V DC: fáza nízkeho prúdu 2,0 W, fáza vysokého prúdu 7,0 W
Rozsah spúšťacieho signálu DC	3 V...30 V
Pokyny pre vstupný prúd	Lineárny nárast 0,09 - 0,44 mA pri spúšťacom signáli od 3 - 15 V 0,44 - 15,44 mA pri spúšťacom signáli od 15 - 30 V
Prípustné výkyvy napätia	+/- 10 %
Prevádzkové médium	Stlačený vzduch podľa ISO 8573-1:2010 [7:4:4]
Poznámka o prevádzkovom/riadiacom médiu	Prevádzka s mazaním nie je možná
Obmedzenie teploty prostredia a média	v závislosti od frekvencie spínania (viď diagram)
Trieda odolnosti proti korózii KBK	2- mierne nároky na odolnosť proti korózii
Zhoda s LABS	VDMA24364-B2-L
Skladovacia teplota	-20 °C...50 °C
prípustná povrchová teplota magnetu	120 °C
Teplota média	-5 °C...60 °C
Teplota okolia	-5 °C...60 °C
Max. ťahovací moment pre upevnenie ventilov	0.7 Nm
Hmotnosť výrobku	75 g
Elektrický prípoj	3- žilový Kábel
Dĺžka kábla	2.5 m
Spôsob upevnenia	na pripojovaciu dosku
Pneumatický prípoj 1	Pripojovacia doska
Pneumatický prípoj 2	Pripojovacia doska
Pokyny k materiálu	V zhode s RoHS
Materiál tesnení	HNBR
Materiál telesa	Zosílený PA PPS-zosílený
Materiál plášťa kábla	PUR
Materiál skrutiek	Oceľ