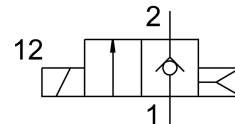


# Elektromagnetický ventil MHJ9-LF

Číslo dielu: 572078

FESTO



## Údajový list

Charakteristický znak	Hodnota
Funkcia ventilu	2/2 zatvorený monostabilný
Spôsob ovládania	elektrický
Konštrukčná šírka	9 mm
Normálny menovitý prietok	50 l/min
Pneumatický pracovný prípoj	Pripojovacia doska
Prevádzkové napätie	24V DC
Prevádzkový tlak	0.05 MPa...0.8 MPa 0.5 bar...8 bar
Konštrukcia	Sedlový ventil bez vratnej pružiny
Spôsob návratu do základnej polohy	pneumatická pružina
Druh krytia	IP40
Rozmer rastra	9,5 mm
Poznámka k prevádzke	Bez prietoku neprevádzkovať. Pri blokovanej montáži s prietokom, max. teplota prostredia 45°C.
Princíp tesnenia	tvrdý
Montážna poloha	ľubovoľná
Pomocné ručné ovládanie	žiadne
Spôsob riadenia	priamo
Smer prietoku	nereverzibilné
Hodnota b	0.5
Hodnota C	0.2 000022
Max. frekvencia spínania	500 Hz
Čas zapnutia pri 0,4 MPa (4 bar, 58 psi) a 24 V v novom stave	0.7 ms
Čas vypnutia pri 0,4 MPa (4 bar, 58 psi) a 24 V v novom stave	0.9 ms
Čas zapnutia pri 0,4 MPa (4 bar, 58 psi) a 48 V v novom stave	0.6 ms
Čas vypnutia pri 0,4 MPa (4 bar, 58 psi) a 48 V v novom stave	0.8 ms
Čas zapnutia pri 0,4 MPa (4 bar, 58 psi) a 12 V v novom stave	1 ms
Čas vypnutia pri 0,4 MPa (4 bar, 58 psi) a 12 V v novom stave	0.9 ms
Čas zapnutia pri 0,05 MPa (0,5 bar, 7,25 psi) a 24 V v novom stave	0.7 ms
Čas vypnutia pri 0,05 MPa (0,5 bar, 7,25 psi) a 24 V v novom stave	0.9 ms
Čas zapnutia pri 0,6 MPa (6 bar, 87 psi) a 24 V v novom stave	0.75 ms
Čas vypnutia pri 0,6 MPa (6 bar, 87 psi) a 24 V v novom stave	0.9 ms

Charakteristický znak	Hodnota
Čas zapnutia pri 0,8 MPa (8 bar, 116 psi) a 24 V v novom stave	0.8 ms
Čas vypnutia pri 0,8 MPa (8 bar, 116 psi) a 24 V v novom stave	0.9 ms
Tolerancia, čas vypnutia	+15 %/-25 %
Prípustná odchýlka času zapnutia	+/-15 %
Rozsah prevádzkového napätia DC	12 V...53 V
Doba zopnutia	100%
Pokyny k prevádzkovému napätiu	Prevádzka len so spojovacím vedením MHJ9-KMH-...
Odpor cievky	2.5 Ohm
Prevádzkové médium	Stlačený vzduch podľa ISO 8573-1:2010 [7:4:4]
Poznámka o prevádzkovom/riadiacom médiu	Prevádzka s mazaním nie je možná
Obmedzenie teploty prostredia a média	v závislosti od frekvencie spínania (viď diagram)
Trieda odolnosti proti korózii KBK	2- mierne nároky na odolnosť proti korózii
Zhoda s LABS	VDMA24364-B2-L
Skladovacia teplota	-20 °C...50 °C
prípustná povrchová teplota magnetu	120 °C
Teplota média	-5 °C...60 °C
Teplota okolia	-5 °C...60 °C
Max. ťahovací moment pre upevnenie ventilov	0.28 Nm
Hmotnosť výrobku	25 g
Elektrický prípoj	2-pin Zástrčka KMH
Spôsob upevnenia	na pripojovaciu dosku
Pneumatický prípoj 1	Pripojovacia doska
Pneumatický prípoj 2	Pripojovacia doska
Pokyny k materiálu	V zhode s RoHS
Materiál tesnení	HNBR
Materiál telesa	Zosilený PA
Materiál skrutiek	Oceľ