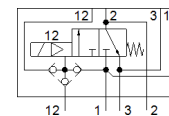
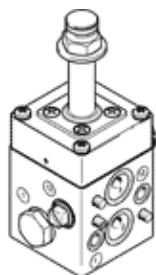


základný ventil

VOFC-L-M32C-MC-FGP14-F9-A

číslo dielca: 570788

FESTO



údajový list

charakteristický znak	Hodnota
Funkcia ventilu	3/2 zatvorený monostabilný
Typ ovládania	elektrický
Šírka	51 mm
Štandardný menovitý prietok	600 l/min
Pracovný tlak	2 ... 8 bar
Konštrukčné vyhotovenie	Nepriamo riadený piestový sedlový ventil
spôsob návratnosti	mechanická pružina
Spôsob ochrany	IP65
Menovitá hodnota	6 mm
Princíp tesnenia	mäkký
montážna poloha	ľubovoľný
Ručné pomocné ovládanie	žiadna
Druh riadenia	predregulovaný
napájanie riadiacim vzduchom	interný
Smer prúdenia	nereverzibilný
Safety Integrity Level (SIL)	až SIL 4 Režim nepretržitej prevádzky až SIL 4 Režim nepravidelnej prevádzky
Prietok Kv, napúšťanie	0,5 m ³ /h
Prietok Kv, odvetranie	0,65 m ³ /h
Čas vypnutia	12 ms
Čas zapnutia	20 ms
Spínacia doba	100%
Pracovné médium	Stlačený vzduch podľa ISO8573-1:2010 [-:~:]
Trieda odolnosti proti korózii KBK	4
Teplota média	-25 ... 60 °C
Teplota okolia	-25 ... 60 °C
Hmotnosť výrobku	550 g
Pneumatická prípojka 1	pripojovací obrazec podľa NAMUR
Pneumatická prípojka 2	pripojovací obrazec podľa NAMUR
Pneumatická prípojka 3	G1/4
Pneumatická prípojka 4	pripojovací obrazec podľa NAMUR
Materiálový údaj	zahŕňa látky obsahujúce LABS zhoda s RoHS
Materiálová informácia pre tesnenia	NBR
Materiálová informácia pre skriňu	Hliník Tvrdopokované