

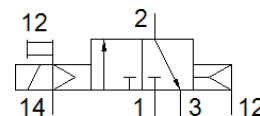
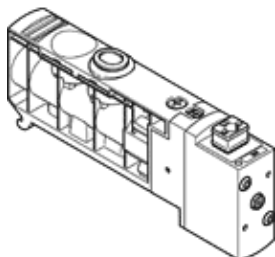
elektromagnetický ventil

VUVB-S-M32C-AZD-T516-2AC1

číslo dielca: 568325

FESTO

Tento výrobok je dodateľný iba od spoločnosti Festo USA.
Tento typ je vhodný pre prevádzkovanie vakuu.



údajový list

charakteristický znak	Hodnota
Funkcia ventilu	3/2 zatvorený monostabilný
Typ ovládania	elektrický
Veľkosť ventilu	20 mm
Štandardný menovitý prietok	800 l/min
Pracovný tlak	-0,9 ... 8 bar
Konštrukčné vyhotovenie	piestové šupátko
spôsob návratnosti	pneumatická pružina
Spôsob ochrany	IP65
Menovitá hodnota	7 mm
Funkcia odsávania	neškrtitelný
Princíp tesnenia	mäkký
montážna poloha	ľubovoľný
Ručné pomocné ovládanie	s aretáciou tlačítkom
Druh riadenia	predregulovaný
napájanie riadiacim vzduchom	externý
Smer prúdenia	nereverzibilný
Riadiaci tlak	2 ... 8 bar
Čas vypnutia	20 ms
Čas zapnutia	20 ms
Charakteristická hodnota cievky	110 V AC: 50/60 Hz, Spínací výkon 3,1 VA, Pridržiavací výkon 2,2 VA
Nárazová pevnosť	2,5 kV
Stupeň znečistenia	3
Dovolená odchýlka napätia	+/- 10 %
Pracovné médium	Stlačený vzduch podľa ISO8573-1:2010 [7:4:4]
Poznámka k ovládaciemu a riadiacemu médiu	Možná prevádzka s mazaním (pre ďalšiu prevádzku požadovaná)
CE-Značka (pozri prehlásenie o zhode)	podľa smernice EU o nízkom napätí
Trieda odolnosti proti korózii KBK	1
Teplota skladovania	-20 ... 40 °C
Teplota média	-5 ... 50 °C
Teplota okolia	-5 ... 50 °C
Maximálny ťahovací moment na upevnenie ventilu	2 Nm
Hmotnosť výrobku	150 g
Elektrická prípojka	Zástrčka podľa EN 175301-803 tvar C
Typ upevnenia	s priebežným vŕtaním
Prípojka pomocného riadiaceho vzduchu 12/14	pripájacia platňa
Odfuk riadiaceho vzduchu - prípojka 84	nezachytený
Pneumatická prípojka 1	pripájacia platňa
Pneumatická prípojka 2	QS-5/16
Pneumatická prípojka 3	pripájacia platňa
Materiálový údaj	zhoda s RoHS

charakteristický znak	Hodnota
Materiálová informácia pre tesnenia	FPM HNBR NBR
Materiálová informácia pre skriňu	PA - zosilnený
Materiálová informácia, posúvačový piest	Hliníková tvárna zliatina