

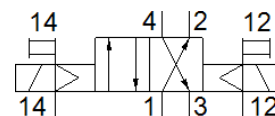
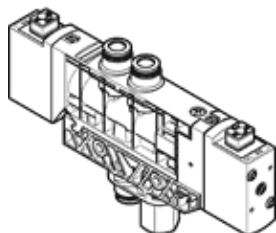
# elektromagnetický ventil

## VUVB-L-B42-ZD-T516-1C1

číslo dielca: 568295

FESTO

Tento výrobok je dodateľný iba od spoločnosti Festo USA.  
Tento typ je vhodný pre prevádzkovanie vakuu.



### údajový list

charakteristický znak	Hodnota
Funkcia ventilu	4/2 bistabilný
Typ ovládania	elektrický
Veľkosť ventilu	20 mm
Štandardný menovitý prietok	800 l/min
Pracovný tlak	-0,9 ... 8 bar
Konštrukčné vyhotovenie	piestové šupátko
Spôsob ochrany	IP65
Menovitá hodnota	7 mm
Funkcia odsávania	neškrtiteľný
Princíp tesnenia	mäkký
montážna poloha	ľubovoľný
Ručné pomocné ovládanie	s aretáciou tlačítkom
Druh riadenia	predregulovaný
napájanie riadiacim vzduchom	externý
Smer prúdenia	nereverzibilný
Riadiaci tlak	2 ... 8 bar
Čas prepnutia	20 ms
Charakteristická hodnota cievky	24 V DC: 1,5 W
Nárazová pevnosť	0,8 kV
Stupeň znečistenia	3
Dovolená odchýlka napätia	+/- 10 %
Pracovné médium	Stlačený vzduch podľa ISO8573-1:2010 [7:4:4]
Poznámka k ovládaciemu a riadiacemu médiu	Možná prevádzka s mazaním (pre ďalšiu prevádzku požadovaná)
Trieda odolnosti proti korózii KBK	1
Teplota skladovania	-20 ... 40 °C
Teplota média	-5 ... 50 °C
Teplota okolia	-5 ... 50 °C
Maximálny uťahovací moment na upevnenie ventilu	2 Nm
Max. uťahovací moment, montáž na stenu	3 Nm
Hmotnosť výrobku	250 g
Elektrická prípojka	Zástrčka podľa EN 175301-803 tvar C
Typ upevnenia	s priebežným vŕtaním
Prípojka pomocného riadiaceho vzduchu 12/14	M5
Odfuk riadiaceho vzduchu - prípojka 84	nezachytený
Pneumatická prípojka 1	QS-5/16
Pneumatická prípojka 2	QS-5/16
Pneumatická prípojka 3	NPT1/4-18
Pneumatická prípojka 4	QS-5/16
Materiálový údaj	Bez medi a PTFE zhoda s RoHS

charakteristický znak	Hodnota
Materiálová informácia pre pripájaciu dosku	PA - zosilnený
Materiálová informácia pre tesnenia	FPM HNBR NBR
Materiálová informácia pre skriňu	PA - zosilnený
Materiálová informácia, posúvačový piest	Hliníková tvárna zliatina