

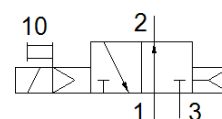
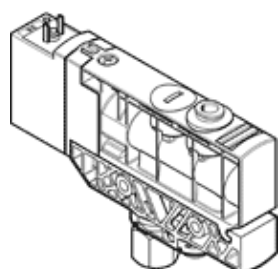
elektromagnetický ventil

VUVB-L-M32U-AD-T516-1C1

číslo dielca: 568283

FESTO

Tento výrobok je dodateľný iba od spoločnosti Festo USA.



údajový list

| charakteristický znak | Hodnota |
|---|---|
| Funkcia ventilu | 3/2 otvorený monostabilný |
| Typ ovládania | elektrický |
| Veľkosť ventilu | 20 mm |
| Štandardný menovitý prietok | 800 l/min |
| Pracovný tlak | 2 ... 8 bar |
| Konštrukčné vyhotovenie | piestové šupátko |
| spôsob návratnosti | pneumatická pružina |
| Spôsob ochrany | IP65 |
| Menovitá hodnota | 7 mm |
| Funkcia odsávania | neškrtiteľný |
| Princíp tesnenia | mäkký |
| montážna poloha | ľubovoľný |
| Ručné pomocné ovládanie | s aretáciou tlačítkom |
| Druh riadenia | predregulovaný |
| napájanie riadiacim vzduchom | interný |
| Smer prúdenia | nereverzibilný |
| Riadiaci tlak | 2 ... 8 bar |
| Čas vypnutia | 20 ms |
| Čas zapnutia | 20 ms |
| Charakteristická hodnota cievky | 24 V DC: 1,5 W |
| Nárazová pevnosť | 0,8 kV |
| Stupeň znečistenia | 3 |
| Dovolená odchýlka napätia | +/- 10 % |
| Pracovné médium | Stlačený vzduch podľa ISO8573-1:2010 [7:4:4] |
| Poznámka k ovládaciemu a riadiacemu médiu | Možná prevádzka s mazaním (pre ďalšiu prevádzku požadovaná) |
| Trieda odolnosti proti korózii KBK | 1 |
| Teplota skladovania | -20 ... 40 °C |
| Teplota média | -5 ... 50 °C |
| Teplota okolia | -5 ... 50 °C |
| Maximálny uťahovací moment na upevnenie ventilu | 2 Nm |
| Max. uťahovací moment, montáž na stenu | 3 Nm |
| Hmotnosť výrobku | 180 g |
| Elektrická prípojka | Zástrčka podľa EN 175301-803 tvar C |
| Typ upevnenia | s priebežným vŕtaním |
| Prípojka pomocného riadiaceho vzduchu 12/14 | pripájacia platňa |
| Odfuk riadiaceho vzduchu - prípojka 84 | nezachytený |
| Pneumatická prípojka 1 | QS-5/16 |
| Pneumatická prípojka 2 | QS-5/16 |
| Pneumatická prípojka 3 | NPT1/4-18 |
| Materiálový údaj | Bez medi a PTFE zhoda s RoHS |

| charakteristický znak | Hodnota |
|---|---------------------------|
| Materiálová informácia pre pripájaciu dosku | PA - zosilnený |
| Materiálová informácia pre tesnenia | FPM HNBR NBR |
| Materiálová informácia pre skriňu | PA - zosilnený |
| Materiálová informácia, posúvačový piest | Hliníková tvárna zliatina |