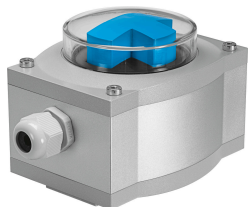


Skrinka koncového spínača SRAP-M-CA1-BB270-1-A-TP20

Číslo dielu: 568236

FESTO



Údajový list

Charakteristický znak	Hodnota
Tvar	hrnatý
Založené na norme	VDI/VDE 3845 (NAMUR)
Povolenie	RCM Mark c UL us - Recognized (OL)
Značka CE (pozri prehlásenie o zhode)	podľa smernice EU-EMV podľa smernice EÚ RoHS
Značka UKCA (pozri prehlásenie o zhode)	podľa predpisov UK RoHS pre EMV podľa predpisov UK RoHS
Pokyny k materiálu	V zhode s RoHS
Merané hodnoty	Uhol kyvu
Princíp merania	magnetický Hallov snímač
Teplota okolia	-20 °C...80 °C
Analógový výstup	4 - 20 mA
Opakovateľná presnosť analógového výstupu v ± °	1 stupeň
Odolnosť proti skratu	áno
Odolnosť proti preťaženiu	je k dispozícii
Rozsah prevádzkového napätia DC	15 V...30 V
Prúd naprázdno	12 mA...20 mA
Ochrana proti prepólovaniu	pre všetky elektrické prípoje
Elektrický prípoj	9-pin Skrutkovacia svorkovnica nástrčný
Pripojiteľný menovitý prierez vodiča	2.5 000013
Konektor kábla	M20
Prípustný priemer kábla	5 mm...13 mm
Max. dĺžka vedenia	30 m
Montážna poloha	ľubovoľná
Hmotnosť výrobku	1000 g
Materiál telesa	Hliníková tvárna zliatina
Indikátor polohy	modrá/čierna
Možnosti nastavenia	Teach-In Funkcia učenia (Teach-In) cez elektrické pripojenie
Nastavovací rozsah snímania uhla	0 stupeň...270 stupeň

Charakteristický znak	Hodnota
Druh krytia	IP65
Izolačné napätie	50 V
Odolnosť proti rázovému napätiu	0.8 kV
Trieda krytia	III
Trieda odolnosti proti korózii KBK	3 - vysoké nároky na odolnosť proti korózii
Zhoda s LABS	VDMA24364-B2-L
Stupeň znečistenia	3