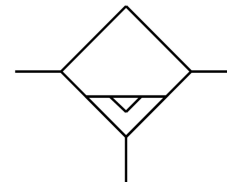
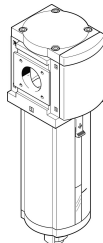


Odlučovač vody MS9-LWS

Číslo dielu: 567857

FESTO



Údajový list

Charakteristický znak	Hodnota
Veľkosť	9
Konštrukčný rad	MS
Montážna poloha	zvisle +/- 5°
Odpúšťanie kondenzátu	plnoautomatické
Konštrukcia	Odstredivý odlučovač vody
Max. množstvo kondenzátu	220 ml
Ochrana nádobiek	zabudovaný ako kovová nádoba
Stupeň odlučovania kondenzátu	99 %
Prevádzkový tlak	0,8 bar...16 bar
Normálny menovitý prietok	12000 l/min...15000 l/min
Povolenie	c UL us - Recognized (OL)
Značka CE (pozri prehlásenie o zhode)	podľa smernice EÚ o ochrane pred výbuchmi (ATEX)
Značka UKCA (pozri prehlásenie o zhode)	podľa predpisov UK proti výbuchom
Ochrana proti výbuchu, certifikát mimo EU	EPL Db (GB) EPL Gb (GB)
Ochrana proti výbuchu	Zóna 1 (ATEX) Zóna 1 (UKEX) Zóna 2 (ATEX) Zóna 21 (ATEX) Zóna 21 (UKEX) Zóna 22 (ATEX)
Kategória ATEX pre plyn	II 2G
Kategória ATEX prach	II 2D
Typ ochrany proti vznieteniu plynov	Ex h IIC T6 Gb X
Ochrana proti zapáleniu a výbuchu, prach	Ex h IIIC T60°C Db X
Ex-teplota okolia	+5°C <= Ta <= +60°C
Prevádzkové médium	Stlačený vzduch podľa ISO 8573-1:2010 [-:7:4]
Odolnosť proti vibráciám	Test použitia pre transport so stupňom 1 podľa FN 942017-4 a EN 60068-2-6
Trieda odolnosti proti korózii KBK	2- mierne nároky na odolnosť proti korózii
Zhoda s LABS	VDMA24364-B1/B2-L
Skladovacia teplota	1 °C...60 °C
Trieda čistoty vzduchu na výstupe	Stlačený vzduch podľa ISO 8573-1:2010 [-:7:4]

Charakteristický znak	Hodnota
Teplota média	-10 °C...60 °C
Teplota okolia	-10 °C...60 °C
Hmotnosť výrobku	2000 g
Spôsob upevnenia	voliteľne: Montáž do vedenia s príslušenstvom
Materiál krytu	Zosilený PA
Materiál rotačného krúžku	POM
Pokyny k materiálu	V zhode s RoHS
Materiál pripojovacej dosky	Hliníkový tlakový odliatok
Materiál upevňovacieho uholníka	Hliníkový tlakový odliatok
Materiál telesa	Hliníkový tlakový odliatok
Materiál modulového konektora	Hliníkový tlakový odliatok
Materiál nádoby	Hliníková tvárna zliatina
Materiál tesnenia nádoby	NBR
Materiál priezoru	PA
Materiál deliaceho taniera	POM