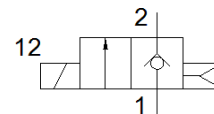
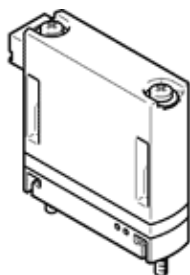


Elektromagnetický ventil

MHJ9-HF/LP

číslo dielca: 567792

FESTO



údajový list

charakteristický znak	Hodnota
Funkcia ventilu	2/2 zatvorený monostabilný
Typ ovládania	elektrický
Šírka	9 mm
Štandardný menovitý prietok	160 l/min
Pracovný tlak Mpa	0,05 ... 0,4 MPa
Pracovný tlak	0,5 ... 4 bar
Konštrukčné vyhotovenie	Sedlový ventil bez spätnej pružiny
spôsob návratnosti	pneumatická pružina
Spôsob ochrany	IP40
Sieťový modul	9,5 mm
Poznámka k prevádzke	nepoužívať bez prietoku Pri blokovej montáži s prietokom, max. teplota okolia 45 °C.
Princíp tesnenia	Tvrдый
montážna poloha	ľubovoľný
Ručné pomocné ovládanie	žiadna
Druh riadenia	priamo
Smer prúdenia	nereverzibilný
b-hodnota	0,36
C-hodnota	0,66 l/sbar
Maximálna spínacia frekvencia	500 Hz
Čas zapnutia pri 0,4 MPa (4 bar, 58 psi) a 24 V v novom stave	1 ms
Čas vypnutia pri 0,4 MPa (4 bar, 58 psi) a 24 V v novom stave	0,4 ms
Čas zapnutia pri 0,4 MPa (4 bar, 58 psi) a 48 V v novom stave	0,8 ms
Čas vypnutia pri 0,4 MPa (4 bar, 58 psi) a 48 V v novom stave	0,4 ms
Čas zapnutia pri 0,4 MPa (4 bar, 58 psi) a 12 V v novom stave	1,3 ms
Čas vypnutia pri 0,4 MPa (4 bar, 58 psi) a 12 V v novom stave	0,5 ms
Čas zapnutia pri 0,05 MPa (0,5 bar, 7,25 psi) a 24 V v novom stave	0,8 ms
Čas vypnutia pri 0,05 MPa (0,5 bar, 7,25 psi) a 24 V v novom stave	0,5 ms
Tolerancia času vypnutia	+15 %/-25 %
Tolerancia času zapnutia	+/-15 %
Rozsah pracovného napätia DC	12 ... 53 V
Spínacia doba	100 %
Poznámka k pracovnému napätiu	len s káblom MHJ9-KMH-...
Odpor cievky	2,5 Ohm
Pracovné médium	Stlačený vzduch podľa ISO8573-1:2010 [7:4:4]
Poznámka k ovládaciemu a riadiacemu médiu	Nie je možná prevádzka s mazaním
Okolité teplota a teplota média	v závislosti od spínacej frekvencie
Trieda odolnosti proti korózii KBK	2 - Mierne zaťaženie koróziou
LABS - konformita	VDMA24364-B2-L
Teplota skladovania	-20 ... 50 °C
Max. prípustná teplota povrchu - cievka	120 °C
Teplota média	-5 ... 60 °C
Teplota okolia	-5 ... 60 °C
Maximálny uťahovací moment na upevnenie ventilu	0,28 Nm
Hmotnosť výrobku	25 g
Elektrická prípojka	2-pólový

charakteristický znak	Hodnota
	Zástrčka KMH
Typ upevnenia	na prípojnú dosku
Pneumatická prípojka 1	prípájacia platňa
Pneumatická prípojka 2	prípájacia platňa
Materiálový údaj	zhoda s RoHS
Materiál tesnení	HNBR
Materiál telesa	PA - zosilnený
Materiál skrutiek	Oceľ