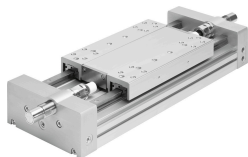


Lineárny pohon DGC-18- -HD-

Číslo dielu: 567547

FESTO



Údajový list

Charakteristický znak	Hodnota
Zdvih	1 mm...3000 mm
Priemer piestu	18 mm
Tlmenie	Tlmiče nárazov, tvrdá charakteristika Tlmič nárazov, jemná charakteristika
Montážna poloha	ľubovoľná
Vedenie	Guličkové obežné vedenie
Snímanie polohy	pre bezdotykové snímače
Varianty	Prídavný štandardný vozík, vľavo Prídavný vozík, štandardne vpravo
Prevádzkový tlak	0.25 MPa...0.8 MPa 2.5 bar...8 bar
Spôsob fungovania	dvojčinný
Prevádzkové médium	Stlačený vzduch podľa ISO 8573-1:2010 [7:-:-]
Poznámka o prevádzkovom/riadiacom médiu	Prevádzka s mazaním možná (potrebná pri ďalšej prevádzke)
Trieda odolnosti proti korózii KBK	0 - žiadne nároky na odolnosť proti korózii
Zhoda s LABS	VDMA24364 zóna III
Teplota okolia	-10 °C...60 °C
Teoretická sila pri 0,6MPa (6 bar, 87 psi), spätný chod	153 N
Teoretická sila pri 0,6 MPa (6 bar, 87 psi), vysúvanie	153 N
Pohybovaná hmotnosť	1,06 kg
Pohybovaná hmotnosť pri zdvihu 0 mm	3,99 kg
Nárast hmotnosti pri zdvihu 10 mm	0,071 kg
Spôsob upevnenia	s príslušenstvom
Pokyny k materiálu	V zhode s RoHS
Materiál veka	Hliníková tvárna zliatina
Materiál tesnení	NBR TPE-U(PU)