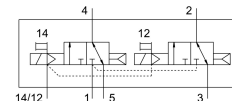


# Elektromagnetický ventil VUVG-L14-T32C-AZT-G18-1P3

Číslo dielu: 566505

FESTO



## Údajový list

Charakteristický znak	Hodnota
Funkcia ventilu	2x3/2 zatvorený monostabilný
Spôsob ovládania	elektrický
Veľkosť ventilu	14 mm
Normálny menovitý prietok	560 l/min
Pneumatický pracovný prípoj	G1/8
Prevádzkové napätie	24V DC
Prevádzkový tlak	0.15 MPa...1 MPa 1.5 bar...10 bar
Konštrukcia	Piestový posúvač
Spôsob návratu do základnej polohy	pneumatická pružina
Povolenie	RCM Mark c UL us - Recognized (OL)
Druh krytia	IP40 IP65 so zásuvkou
Menovitá šírka	4.6 mm
Funkcia odvetrávania	je možné škrtenie
Princíp tesnenia	mäkký
Montážna poloha	ľubovoľná
Pomocné ručné ovládanie	s aretáciou tlačidlom zakryté
Spôsob riadenia	nepriamo riadený
Napájanie riadiacim vzduchom	externé
Prekrytie	pozitívne prekrytie
Riadiaci tlak	0.15 MPa...0.8 MPa 1.5 bar...8 bar
Vhodnosť pre vákuum	nie
Čas vypnutia	25 ms
Čas zapnutia	9 ms
Doba zopnutia	100%
Max. kladný skúšobný impulz pri 0 signáli	700 ľs
Max. negatívny skúšobný impulz pri 1 signále	900 ľs

Charakteristický znak	Hodnota
Parametre cievky	24 V DC: 1,0 W 24 V DC: fáza nízkeho prúdu 0,3 W, fáza vysokého prúdu 1,0 W
Prípustné výkyvy napätia	+/- 10 %
Prevádzkové médium	Stlačený vzduch podľa ISO 8573-1:2010 [7:4:4]
Poznámka o prevádzkovom/riadiacom médiu	Prevádzka s mazaním možná (potrebná pri ďalšej prevádzke)
Odolnosť proti vibráciám	Test použitia pre transport so stupňom 2 podľa FN 942017-4 a EN 60068-2-6
Obmedzenie teploty prostredia a média	-5 - 50 °C Bez obmedzenia pridržiavacieho prúdu
Odolnosť proti nárazom	Test nárazov so stupňom intenzity 2 podľa FN 942017-5 a EN 60068-2-27
Trieda odolnosti proti korózii KBK	2- mierne nároky na odolnosť proti korózii
Zhoda s LABS	VDMA24364-B1/B2-L
Teplota média	-5 °C...60 °C
Riadiace médium	Stlačený vzduch podľa ISO 8573-1:2010 [7:4:4]
Teplota okolia	-5 °C...60 °C
Hmotnosť výrobku	89 g
Elektrický prípoj	cez elektrickú pripojovaciu dosku
Spôsob upevnenia	voliteľne: pre pripojovaciu lištu s priechodným otvorom
Prípoj riadiaceho vzduchu 12/14	M5
Pneumatický prípoj 1	G1/8
Pneumatický prípoj 2	G1/8
Pneumatický prípoj 3	G1/8
Pneumatický prípoj 4	G1/8
Pneumatický prípoj 5	G1/8
Pokyny k materiálu	V zhode s RoHS
Materiál tesnení	HNBR NBR
Materiál telesa	Hliníková tvárna zliatina