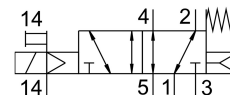


# Elektromagnetický ventil VUVG-L10-M52-RZT-M7-1P3

Číslo dielu: 566482

FESTO



## Údajový list

| Charakteristický znak                        | Hodnota                                   |
|--|---|
| Funkcia ventilu                              | 5/2 monostabilný                          |
| Spôsob ovládania                             | elektrický                                |
| Veľkosť ventilu                              | 10 mm                                     |
| Normálny menovitý prietok                    | 330 l/min                                 |
| Pneumatický pracovný prípoj                  | M7  |
| Prevádzkové napätie                          | 24V DC                                    |
| Prevádzkový tlak                             | -0.09 MPa...1 MPa<br>-0.9 bar...10 bar    |
| Konštrukcia                                  | Piestový posúvač                          |
| Spôsob návratu do základnej polohy           | mechanická pružina<br>pneumatická pružina |
| Povolenie                                    | RCM Mark<br>c UL us - Recognized (OL)     |
| Druh krytia                                  | IP40<br>IP65<br>so zásuvkou               |
| Menovitá šírka                               | 4 mm                                      |
| Funkcia odvetrávania                         | je možné škrtenie                         |
| Princíp tesnenia                             | mäkký                                     |
| Montážna poloha                              | ľubovoľná                                 |
| Pomocné ručné ovládanie                      | s aretáciou<br>tlačidlom<br>zakryté       |
| Spôsob riadenia                              | nepriamo riadený                          |
| Napájanie riadiacím vzduchom                 | externé                                   |
| Prekrytie                                    | pozitívne prekrytie                       |
| Riadiaci tlak                                | 0.25 MPa...0.8 MPa<br>2.5 bar...8 bar     |
| Vhodnosť pre vákuum                          | áno                                       |
| Čas vypnutia                                 | 17 ms                                     |
| Čas zapnutia                                 | 7 ms                                      |
| Doba zopnutia                                | 100%                                      |
| Max. kladný skúšobný impulz pri 0 signáli    | 700 I/s                                   |
| Max. negatívny skúšobný impulz pri 1 signále | 900 I/s                                   |

| Charakteristický znak                   | Hodnota  |
|---|--|
| Parametre cievky                        | 24 V DC: 1,0 W<br>24 V DC: fáza nízkeho prúdu 0,3 W, fáza vysokého prúdu 1,0 W |
| Prípustné výkyvy napätia                | +/- 10 %   |
| Prevádzkové médium                      | Stlačený vzduch podľa ISO 8573-1:2010 [7:4:4]                                  |
| Poznámka o prevádzkovom/riadiacom médiu | Prevádzka s mazaním možná (potrebná pri ďalšej prevádzke)                      |
| Odolnosť proti vibráciám                | Test použitia pre transport so stupňom 2 podľa FN 942017-4 a EN 60068-2-6      |
| Obmedzenie teploty prostredia a média   | -5 - 50 °C<br>Bez obmedzenia pridržiavacieho prúdu                             |
| Odolnosť proti nárazom                  | Test nárazov so stupňom intenzity 2 podľa FN 942017-5 a EN 60068-2-27          |
| Trieda odolnosti proti korózii KBK      | 2- mierne nároky na odolnosť proti korózii                                     |
| Zhoda s LABS                            | VDMA24364-B1/B2-L  |
| Teplota média                           | -5 °C...60 °C  |
| Riadiace médium                         | Stlačený vzduch podľa ISO 8573-1:2010 [7:4:4]                                  |
| Teplota okolia                          | -5 °C...60 °C  |
| Hmotnosť výrobku                        | 42.8 g   |
| Elektrický prípoj                       | cez elektrickú pripojovaciu dosku  |
| Spôsob upevnenia                        | voliteľne:<br>pre pripojovaciu lištu<br>s priechodným otvorom                  |
| Prípoj riadiaceho vzduchu 12/14         | M3   |
| Pneumatický prípoj 1                    | M7   |
| Pneumatický prípoj 2                    | M7   |
| Pneumatický prípoj 3                    | M7   |
| Pneumatický prípoj 4                    | M7   |
| Pneumatický prípoj 5                    | M7   |
| Pokyny k materiálu                      | V zhode s RoHS   |
| Materiál tesnení                        | HNBR<br>NBR  |
| Materiál telesa                         | Hliníková tvárna zliatina  |