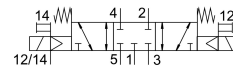
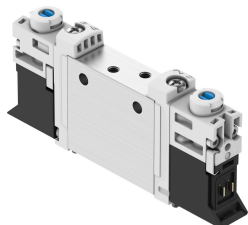


Elektromagnetický ventil VUVG-L10A-P53C-ZT-M3-1P3

Číslo dielu: 566445

FESTO



Údajový list

Charakteristický znak	Hodnota
Funkcia ventilu	5/3 zatvorený
Spôsob ovládania	elektrický
Veľkosť ventilu	10 mm
Normálny menovitý prietok	90 l/min
Pneumatický pracovný prípoj	M3
Prevádzkové napätie	24V DC
Prevádzkový tlak	-0.09 MPa...1 MPa -0.9 bar...10 bar
Konštrukcia	Piestový posúvač
Spôsob návratu do základnej polohy	mechanická pružina
Povolenie	RCM Mark c UL us - Recognized (OL)
Druh krytia	IP40 IP65 so zásuvkou
Menovitá šírka	2 mm
Funkcia odvetrávania	je možné škrtenie
Princíp tesnenia	mäkký
Montážna poloha	ľubovoľná
Pomocné ručné ovládanie	s aretáciou tlačidlom zakryté
Spôsob riadenia	nepriamo riadený
Napájanie riadiacim vzduchom	externé
Prekrytie	pozitívne prekrytie
Riadiaci tlak	0.3 MPa...0.8 MPa 3 bar...8 bar
Vhodnosť pre vákuum	áno
Čas vypnutia	25 ms
Čas zapnutia	8 ms
Čas spínania o	14 ms
Doba zopnutia	100%
Max. kladný skúšobný impulz pri 0 signáli	700 ľs

Charakteristický znak	Hodnota
Max. negatívny skúšobný impulz pri 1 signále	900 I _s
Parametre cievky	24 V DC: 1,0 W 24 V DC: fáza nízkeho prúdu 0,3 W, fáza vysokého prúdu 1,0 W
Prípustné výkyvy napätia	+/- 10 %
Prevádzkové médium	Stlačený vzduch podľa ISO 8573-1:2010 [7:4:4]
Poznámka o prevádzkovom/riadiacom médiu	Prevádzka s mazaním možná (potrebná pri ďalšej prevádzke)
Odolnosť proti vibráciám	Test použitia pre transport so stupňom 2 podľa FN 942017-4 a EN 60068-2-6
Obmedzenie teploty prostredia a média	-5 - 50 °C Bez obmedzenia pridržiavacieho prúdu
Odolnosť proti nárazom	Test nárazov so stupňom intenzity 2 podľa FN 942017-5 a EN 60068-2-27
Trieda odolnosti proti korózii KBK	2- mierne nároky na odolnosť proti korózii
Zhoda s LABS	VDMA24364-B1/B2-L
Teplota média	-5 °C...60 °C
Riadiace médium	Stlačený vzduch podľa ISO 8573-1:2010 [7:4:4]
Teplota okolia	-5 °C...60 °C
Hmotnosť výrobku	49 g
Elektrický prípoj	cez elektrickú pripojovaciu dosku
Spôsob upevnenia	voliteľne: pre pripojovaciu lištu s priechodným otvorom
Prípoj riadiaceho vzduchu 12/14	M3
Pneumatický prípoj 1	M3
Pneumatický prípoj 2	M3
Pneumatický prípoj 3	M3
Pneumatický prípoj 4	M3
Pneumatický prípoj 5	M3
Pokyny k materiálu	V zhode s RoHS
Materiál tesnení	HNBR NBR
Materiál telesa	Hliníková tvárna zliatina