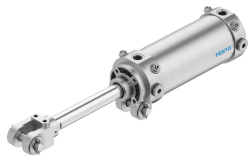


Upínací valec DWA-63-125-Y-G

Číslo dielu: 565744

FESTO



Údajový list

Charakteristický znak	Hodnota
Zdvih	125 mm
Priemer piestu	63 mm
Závit na piestnej tyči	M16x1,5
Šírka vidlicovej hlavice/kyvného upevnenia	16 mm
Tlmenie	pneumatické tlmenie, nastaviteľné na oboch stranách
Montážna poloha	ľubovoľná
Konštrukcia	Piest Piestna tyč s vidlicovou hlavicom Kyvne upevnenie na ložiskovom kryte Rúra valca
Regulácia rýchlosti	integrovane škrtiace ventily obojstranné
Snímanie polohy	bez
Koniec piestnej tyče	Vonkajší závit s vidlicovou hlavicom
Prevádzkový tlak	1 bar...10 bar
Spôsob fungovania	dvojčinný
Prevádzkové médium	Stlačený vzduch podľa ISO 8573-1:2010 [7:4:4]
Poznámka o prevádzkovom/riadiacom médiu	Prevádzka s mazaním možná (potrebná pri ďalšej prevádzke)
Trieda odolnosti proti korózii KBK	0 - žiadne nároky na odolnosť proti korózii
Zhoda s LABS	VDMA24364-B2-L
Teplota okolia	-10 °C...60 °C
Energia nárazu v koncových polohách	1.3 J
Dĺžka tlmenia	20 mm
Teoretická sila pri 0,6MPa (6 bar, 87 psi), spätný chod	1682 N
Teoretická sila pri 0,6 MPa (6 bar, 87 psi), vysúvanie	1870 N
Pohybovaná hmotnosť pri zdvihu 0 mm	741 g
Nárast pohybovanej hmotnosti na 10 mm zdvihu	25 g
Základná hmotnosť pri zdvihu 0 mm	1600 g
Nárast hmotnosti pri zdvihu 10 mm	42 g
Alternatívne prípoje	viď obrázok produktu
Spôsob upevnenia	s kyvným upevnením na ložiskovom kryte s príslušenstvom
Pneumatický prípoj	G1/4

Charakteristický znak	Hodnota
Materiál vidlicovej hlavice	Oceľová liatina Popúšťaná oceľ
Pokyny k materiálu	V zhode s RoHS
Materiál stierača	Bronz
Materiál veka	Hliníkový tlakový odliatok eloxovaný
Materiál tesnení	NBR
Materiál piestnej tyče	Popúšťaná oceľ tvrdo chrómované
Materiál rúry valca	Hliníková tvárna zliatina eloxovaná