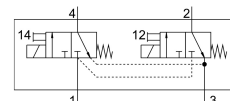
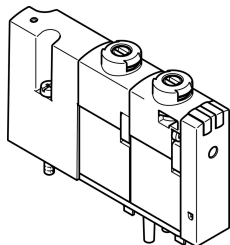


Elektromagnetický ventil VOVC-BT-T32C-MT-F-1T1

Číslo dielu: 565450

FESTO



Údajový list

Charakteristický znak	Hodnota
Funkcia ventilu	2x3/2 zatvorený monostabilný
Spôsob ovládania	elektrický
Veľkosť ventilu	10 mm
Pneumatický pracovný prípoj	Prípojovacia doska
Prevádzkové napätie	24V DC
Prevádzkový tlak	0 MPa...0.8 MPa 0 bar...8 bar 0 000032...116 000032
Konštrukcia	Sedlový ventil s vratnou pružinou
Spôsob návratu do základnej polohy	mechanická pružina
Druh krytia	IP40
Povolenie	c UL us - Recognized (OL)
Menovitá šírka	0.65 mm
Funkcia odvetrávania	bez možnosti škrtenia
Princíp tesnenia	mäkký
Montážna poloha	ľubovoľná
Pomocné ručné ovládanie	s aretáciou tlačidlom
Spôsob riadenia	priamo
Smer prietoku	nereverzibilné
Prekrytie	negatívne prekrytie
Indikácia stavu signálu	LED
Hodnota b	0.24
Hodnota C	0.048 000022
Prietok ventilu	10 l/min
Prietokový ventil, pneumaticky zrežaný	10 l/min
Čas vypnutia	4.7 ms
Čas zapnutia	5.2 ms
Max. kladný skúšobný impulz pri 0 signáli	600 ľs
Max. negatívny skúšobný impulz pri 1 signále	800 ľs
Parametre cievky	24 V DC: fáza nízkeho prúdu 0,3 W, fáza vysokého prúdu 1,0 W
Prípustné výkyvy napätia	+/- 10 %

Charakteristický znak	Hodnota
Prevádzkové médium	Stlačený vzduch podľa ISO 8573-1:2010 [7:4:4]
Poznámka o prevádzkovom/riadiacom médiu	Prevádzka s mazaním možná (potrebná pri ďalšej prevádzke)
Trieda odolnosti proti korózii KBK	1- Nízke nároky na odolnosť proti korózii
Zhoda s LABS	VDMA24364-B2-L
Teplota média	-5 °C...50 °C
Riadiace médium	Stlačený vzduch podľa ISO 8573-1:2010 [7:4:4]
Teplota okolia	-5 °C...50 °C
Hmotnosť výrobku	30 g
Elektrický prípoj	cez pripojovaciu dosku
Pneumatický prípoj 1	Pripojovacia doska
Pneumatický prípoj 2	Pripojovacia doska
Pneumatický prípoj 3	Pripojovacia doska
Pneumatický prípoj 4	Pripojovacia doska
Pokyny k materiálu	V zhode s RoHS
Materiál tesnení	NBR PU
Materiál telesa	Zosilnený PA