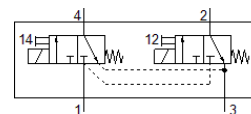
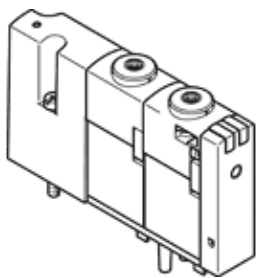


# Elektromagnetický ventil VOVC-BT-T32C-MH-F-1T1

číslo dielca: 565449

FESTO



## údajový list

| charakteristický znak                       | Hodnota  |
|---|--|
| Funkcia ventilu                             | 2x3/2 zatvorený monostabilný                                     |
| Typ ovládania                               | elektrický   |
| Veľkosť ventilu                             | 10 mm  |
| Pracovný tlak Mpa                           | 0 ... 0,8 MPa  |
| Pracovný tlak                               | 0 ... 8 bar<br>0 ... 116 psi                                     |
| Konštrukčné vyhotovenie                     | Sedlový ventil so spätnou pružinou                               |
| spôsob návratnosti                          | mechanická pružina   |
| Spôsob ochrany                              | IP40   |
| Osvedčenie                                  | c UL us - Recognized (OL)  |
| Menovitá hodnota                            | 0,65 mm  |
| Funkcia odsávania                           | neškrtiteľný   |
| Princíp tesnenia                            | mäkký  |
| montážna poloha                             | ľubovoľný  |
| Ručné pomocné ovládanie                     | tlačítkom  |
| Druh riadenia                               | priamo   |
| Smer prúdenia                               | nereverzibilný   |
| Prekrytie                                   | Negatívne prekrytie  |
| Zobrazenie stavu signálu                    | LED  |
| b-hodnota                                   | 0,24   |
| C-hodnota                                   | 0,048 l/sbar   |
| Prietokový ventil                           | 10 l/min   |
| Prietok cez pneumaticky zrežaný ventil      | 10 l/min   |
| Čas vypnutia                                | 4,7 ms   |
| Čas zapnutia                                | 5,2 ms   |
| Max. pozitívny testovací impulz s logikou 0 | 600 μs   |
| Max. negatívny testovací impulz s logikou 1 | 800 μs   |
| Charakteristická hodnota cievky             | 24 V DC: Fáza s nízkym prúdom 0,3 W, Fáza s vysokým prúdom 1,0 W |
| Dovolená odchýlka napätia                   | +/- 10 %   |
| Pracovné médium                             | Stlačený vzduch podľa ISO8573-1:2010 [7:4:4]                     |
| Poznámka k ovládacímu a riadiacemu médiu    | Možná prevádzka s mazaním (pre ďalšiu prevádzku požadovaná)      |
| Trieda odolnosti proti korózii KBK          | 1 - Nízke zaťaženie koróziou                                     |
| LABS - konformita                           | VDMA24364-B2-L   |
| Teplota média                               | -5 ... 50 °C   |
| Riadiace médium                             | Stlačený vzduch podľa ISO8573-1:2010 [7:4:4]                     |
| Teplota okolia                              | -5 ... 50 °C   |
| Hmotnosť výrobku                            | 30 g   |
| Elektrická prípojka                         | cez prípojovaciu dosku   |
| Pneumatická prípojka 1                      | pripájacia platňa  |
| Pneumatická prípojka 2                      | pripájacia platňa  |
| Pneumatická prípojka 3                      | pripájacia platňa  |
| Pneumatická prípojka 4                      | pripájacia platňa  |
| Materiálový údaj                            | zhoda s RoHS   |
| Materiál tesnení                            | NBR<br>PU  |
| Materiál telesa                             | PA - zosilnený   |