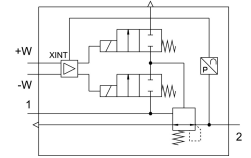


# Tlakový regulačný ventil MS12-LR-G-PE6

Číslo dielu: 564888

FESTO



## Údajový list

Charakteristický znak	Hodnota
Veľkosť	12
Konštrukčný rad	MS
Montážna poloha	ľubovoľná
Konštrukcia	nepriamo riadený membránový regulačný ventil
Funkcia regulátora	Výstupný tlak konštantný s kompenzáciou napájacieho tlaku so sekundárnym odvetraním so spätným prúdením
Indikácia tlaku	s manometrom
Prevádzkový tlak	0.115 MPa...0.8 MPa 1.15 bar...8 bar
Rozsah regulácie tlaku	0.15 bar...6 bar
Max. tlaková hysteréza	0.004 MPa 0.04 bar 0.58 000032
Prietok sekundárneho odvetrania	600 l/min
Normálny menovitý prietok	12000 l/min...21000 l/min
Rozsah prevádzkového napätia DC	21.6 V...26.4 V
Max. spotreba elektrickej energie	3.6 W
Max. spotreba prúdu	0.15 A
Menovité prevádzkové napätie DC	24 V
Zvyškové vlnenie	10 %
Rozsah signálu analógového vstupu	0 - 10 V
Značka KC	KC-EMV
Značka CE (pozri prehlásenie o zhode)	podľa smernice EU-EMV podľa smernice EÚ RoHS
Značka UKCA (pozri prehlásenie o zhode)	podľa predpisov UK RoHS pre EMV podľa predpisov UK RoHS
Prevádzkové médium	Stlačený vzduch podľa ISO 8573-1:2010 [7:4:4] Inertné plyny
Trieda odolnosti proti korózii KBK	2- mierne nároky na odolnosť proti korózii
Zhoda s LABS	VDMA24364-B1/B2-L
Skladovacia teplota	-10 °C...60 °C
Teplota média	10 °C...50 °C

Charakteristický znak	Hodnota
Druh krytia	IP65
Teplota okolia	10 °C...50 °C
Hmotnosť výrobku	4000 g
Spôsob upevnenia	voliteľne: Montáž do vedenia s upevňovacím uholníkom
Pneumatický prípoj 1	Pripojovacia doska
Pneumatický prípoj 2	Pripojovacia doska
Materiál krytu	PA
Pokyny k materiálu	V zhode s RoHS
Materiál dolného krytu	Hliníková tvárna zliatina
Materiál tesnení	NBR
Materiál pružiny	Pružinová oceľ
Materiál telesa	Hliníkový tlakový odliatok
Materiál membrány	NBR
Materiál zdvihátka ventilu	Hliníková tvárna zliatina NBR vysokolegovaná oceľ, nehrdzavejúca