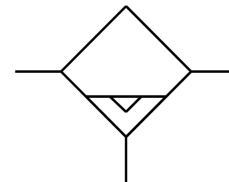


Odlučovač vody MS6N-LWS-3/8-U-V

Číslo dielu: 564872

FESTO



Údajový list

Charakteristický znak	Hodnota
Veľkosť	6
Konštrukčný rad	MS
Montážna poloha	zvisle +/- 5°
Odpúšťanie kondenzátu	plnoautomatické
Konštrukcia	Odstredivý odlučovač vody
Max. množstvo kondenzátu	38 ml
Ochrana nádobiek	zabudovaný ako kovová nádoba
Stupeň odlučovania kondenzátu	99 %
Prevádzkový tlak	2 bar...12 bar
Normálny menovitý prietok	3500 l/min
Prevádzkové médium	Stlačený vzduch podľa ISO 8573-1:2010 [7:::-] Inertné plyny
Trieda odolnosti proti korózii KBK	2- mierne nároky na odolnosť proti korózii
Zhoda s LABS	VDMA24364-B1/B2-L
Vhodnosť pre potravinárstvo	pozri podrobnejšie informácie o materiáli
Trieda čistoty vzduchu na výstupe	Stlačený vzduch podľa ISO 8573-1:2010 [7:7:4]
Teplota média	-10 °C...60 °C
Teplota okolia	-10 °C...60 °C
Hmotnosť výrobku	820 g
Spôsob upevnenia	voliteľne: Montáž do vedenia s príslušenstvom
Pneumatický prípoj 1	3/8 NPT
Pneumatický prípoj 2	3/8 NPT
Pokyny k materiálu	V zhode s RoHS
Materiál tesnení	NBR
Materiál telesa	Hliníkový tlakový odliatok
Materiál nádoby	Hliníková tvárna zliatina
Materiál priezoru	PA