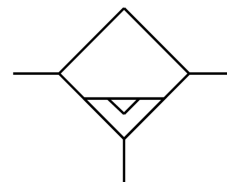


# Odlučovač vody MS6-LWS

Číslo dielu: 564858

FESTO



## Údajový list

Charakteristický znak	Hodnota
Veľkosť	6
Konštrukčný rad	MS
Montážna poloha	zvisle +/- 5°
Odpúšťanie kondenzátu	plnoautomatické
Konštrukcia	Odstredivý odlučovač vody
Max. množstvo kondenzátu	38 ml
Ochrana nádobiek	zabudovaný ako kovová nádoba
Stupeň odlučovania kondenzátu	99 %
Prevádzkový tlak	0,8 bar...16 bar
Normálny menovitý prietok	2400 l/min...3800 l/min
Povolenie	c UL us - Recognized (OL)
Značka CE (pozri prehlásenie o zhode)	podľa smernice EÚ o ochrane pred výbuchmi (ATEX)
Značka UKCA (pozri prehlásenie o zhode)	podľa predpisov UK proti výbuchom
Ochrana proti výbuchu, certifikát mimo EU	EPL Db (GB) EPL Gb (GB)
Ochrana proti výbuchu	Zóna 1 (ATEX) Zóna 1 (UKEX) Zóna 2 (ATEX) Zóna 21 (ATEX) Zóna 21 (UKEX) Zóna 22 (ATEX)
Kategória ATEX pre plyn	II 2G
Kategória ATEX prach	II 2D
Typ ochrany proti vznieteniu plynov	Ex h IIC T6 Gb X
Ochrana proti zapáleniu a výbuchu, prach	Ex h IIIC T60°C Db X
Ex-teplota okolia	-10°C ≤ Ta ≤ +60°C
Prevádzkové médium	Stlačený vzduch podľa ISO 8573-1:2010 [-:--:] Stlačený vzduch podľa ISO 8573-1:2010 [7:--:] Inertné plyny
Trieda odolnosti proti korózii KBK	2- mierne nároky na odolnosť proti korózii
Zhoda s LABS	VDMA24364-B1/B2-L
Vhodnosť pre potravinárstvo	pozri podrobnejšie informácie o materiáli
Teplota média	-10 °C...60 °C

<b>Charakteristický znak</b>	<b>Hodnota</b>
Druh krytia	IP65 podľa IEC 60529
Teplota okolia	-10 °C...60 °C
Spôsob upevnenia	voliteľne: Montáž do vedenia s príslušenstvom
Pokyny k materiálu	V zhode s RoHS
Materiál tesnení	NBR
Materiál telesa	Hliníkový tlakový odliatok
Materiál nádoby	Hliníková tvárna zliatina
Materiál priezoru	PA