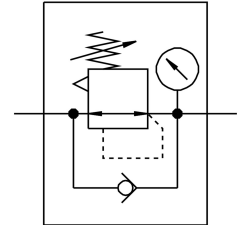


Tlakový regulačný ventil MS9-LR-G-D6-AG-BAR-AS

Číslo dielu: 564136

FESTO



Údajový list

Charakteristický znak	Hodnota
Veľkosť	9
Konštrukčný rad	MS
Ochrana proti manipulácii	uzamykateľné s príslušenstvom
Montážna poloha	ľubovoľná
Konštrukcia	nepriamo riadený membránový regulačný ventil
Funkcia regulátora	Výstupný tlak konštantný s kompenzáciou napájacieho tlaku so sekundárnym odvetraním so spätným prúdením
Indikácia tlaku	s manometrom
Prevádzkový tlak	1 bar...20 bar
Rozsah regulácie tlaku	0.5 bar...7 bar
Max. tlaková hystereza	0.4 bar
Ex-teplota okolia	-10°C ≤ Ta ≤ +60°C
Prevádzkové médium	Stlačený vzduch podľa ISO 8573-1:2010 [7:4:4] Inertné plyny
Poznámka o prevádzkovom/riadiacom médiu	Prevádzka s mazaním možná (potrebná pri ďalšej prevádzke)
Trieda odolnosti proti korózii KBK	2- mierne nároky na odolnosť proti korózii
Zhoda s LABS	VDMA24364-B1/B2-L
Skladovacia teplota	-10 °C...60 °C
Teplota média	-10 °C...60 °C
Teplota okolia	-10 °C...60 °C
Hmotnosť výrobku	1400 g
Spôsob upevnenia	voliteľne: Montáž do čelného panela Montáž do vedenia s príslušenstvom
Materiál krytu	Zosilený PA
Pokyny k materiálu	V zhode s RoHS
Materiál pripojovacej dosky	Hliníkový tlakový odliatok
Materiál upevňovacieho uholníka	Hliníkový tlakový odliatok
Materiál telesa	Hliníkový tlakový odliatok

Charakteristický znak	Hodnota
Materiál modulového konektora	Hliníkový tlakový odliatok
Materiál membrány	NBR
Materiál zdvihátka ventilu	Hliníková tvárna zliatina NBR POM