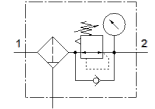


Redukčný ventil s filtrom MS9-LFR-NG-D6-EUM-DI-AG-PSI-AS

číslo dielca: 564124

FESTO

Maximálny výstupný tlak 7 bar, 40 µm filter, s manometrom, uzamykatelná nastavovacia hlavica, kovová nádobka, ručné odpúšťanie kondenzátu, smer prietoku zľava doprava.



údajový list

charakteristický znak	Hodnota
Velkosť	9
Typový rad	MS
Zabezpečenie ovládania	s príslušenstvom uzamykateľné
montážna poloha	vertikálny +/- 5°
Kvalita filtrácie	40 µm
Odtok kondenzátu	manuálne otáčavý
Konštrukčné vyhotovenie	priamoriadený membránový regulačný ventil s filtrom
Max. množstvo kondenzátu	220 ml
Funkcia regulátora	konštantný výstupný tlak s kompenzáciou tlaku so sekundárnym odvzdušnením so spätným prietokom
Ukazovateľ tlaku	s manometrom
Pracovný tlak	1 ... 20 bar
Oblasť regulácie tlaku	0,5 ... 7 bar
Max. tlaková hysterézia	0,4 bar
Ex-Teplota okolia	-10°C ≤ Ta ≤ +60°C
Pracovné médium	Stlačený vzduch podľa ISO 8573-1:2010 [-:4:-] Inertné plyny
Trieda odolnosti proti korózii KBK	2 - Mierne zaťaženie koróziou
LABS - konformita	VDMA24364-B1/B2-L
Teplota skladovania	-10 ... 60 °C
Stupeň čistoty vzduchu na výstupe	Stlačený vzduch podľa ISO8573-1:2010 [7:4:4]
Teplota média	-10 ... 60 °C
Teplota okolia	-10 ... 60 °C
Hmotnosť výrobku	2.400 g
Typ upevnenia	zabudovanie vedenia s príslušenstvom Voliteľný:
Materiál krytu	PA - zosilnený
Materiál disku vírenia	POM
Materiál držiaka filtra	POM
Materiálový údaj	zhoda s RoHS
Materiál pripojovacej dosky	Hliníkový tlakový odliatok
Materiál upevňovacieho uholníka	Hliníkový tlakový odliatok
Materiál filtra	PE
Materiál telesa	Hliníkový tlakový odliatok
Materiál spojky modulu	Hliníkový tlakový odliatok
Materiál membrány	NBR
Materiál nádobky	Hliníková tvárna zliatina
Materiál tesnenia nádobky	NBR
Materiál okienka	PA
Materiál oddeľovacieho taniera	POM
Materiál zdvíhadla ventilu	Hliníková tvárna zliatina NBR POM