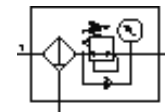


filtračný regulačný ventil MS9-LFR-NG-D6-EUM-AG-PSI-AS

číslo dielca: 564122

FESTO



údajový list

| charakteristický znak | Hodnota |
|---|---|
| Velkosť | 9 |
| Typový rad | MS |
| Zabezpečenie ovládania | s príslušenstvom uzamykateľné |
| montážna poloha | vertikálny +/- 5° |
| Kvalita filtrácie | 40 µm |
| Odtok kondenzátu | manuálne otáčavý |
| Konštrukčné vyhotovenie | nepriamoriadený membránový regulačný ventil s filtrom |
| Max. množstvo kondenzátu | 220 ml |
| Funkcia regulátora | konštantný výstupný tlak s kompenzáciou tlaku so sekundárnym odvzdušnením so spätným prietokom |
| Ukazovateľ tlaku | s manometrom |
| Pracovný tlak | 0,8 ... 20 bar |
| Oblasť regulácie tlaku | 0,3 ... 7 bar |
| Max. tlaková hysterézia | 0,3 bar |
| Pracovné médium | Trieda čistoty vzduchu 5:7:- podľa DIN ISO 8573-1 |
| Trieda odolnosti proti korózii KBK | 2 |
| Teplota skladovania | -10 ... 60 °C |
| Stupeň čistoty vzduchu na výstupe | 5.7.- podľa DIN ISO 8573-1 |
| Teplota média | -10 ... 60 °C |
| Teplota okolia | -10 ... 60 °C |
| Hmotnosť výrobku | 2.400 g |
| Typ upevnenia | Voliteľný: s príslušenstvom zabudovanie vedenia |
| Materiálová informácia, Kryt | PA - zosilnený |
| Materiálová informácia, Zotrvačník | POM |
| Materiálová informácia, Držiak filtra | POM |
| Materiálový údaj | zhoda s RoHS |
| Materiálová informácia pre pripájaciu dosku | Hliníkový tlakový odliatok |
| Materiálová informácia, upevňovací uholník | Hliníkový tlakový odliatok |
| Materiálová informácia pre filter | PE |
| Materiálová informácia pre skriňu | Hliníkový tlakový odliatok |
| Materiálová informácia, modulová spojka | Hliníkový tlakový odliatok |
| Materiálová informácia pre membránu | NBR |
| Materiálová informácia pre šálku | Hliníková tvárna zliatina |
| Materiálová informácia - miskové tesnenie | NBR |
| Materiálová informácia pre priezor | PA |
| Materiálová informácia, Izolačný kotúč | POM |
| Materiálová informácia, Piest ventilu | Hliníková tvárna zliatina NBR POM |