

# Ventil so snímacou pákou VHEM-LT-M32U-M-G14

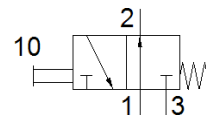
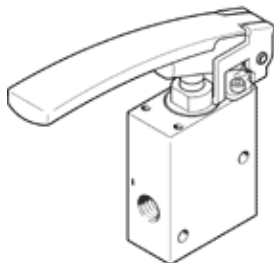
FESTO

číslo dielca: 563977

Výbehový typ

Tento typ je vhodný pre prevádzkovanie vákuua.

Výbehový typ. Dodateľný do 2019. Pre alternatívny produkt - pozrite portál podpory.



## údajový list

charakteristický znak	Hodnota
Funkcia ventilu	3/2 otvorený monostabilný
Typ ovládania	manuálny
Šírka	25 mm
Štandardný menovitý prietok	1.000 l/min
Pracovný tlak	-0,95 ... 8 bar
Konštrukčné vyhotovenie	Tanierová podložka
spôsob návratnosti	mechanická pružina
Menovitá hodnota	6 mm
Pokyn pre použitie	ovládať len ručne
Druh riadenia	priamo
Pracovné médium	Stlačený vzduch podľa ISO8573-1:2010 [7:-:-]
Poznámka k ovládaciemu a riadiacemu médiu	Možná prevádzka s mazaním (pre ďalšiu prevádzku požadovaná)
Trieda odolnosti proti korózii KBK	2 - Mierne zaťaženie koróziou
Teplota média	-10 ... 60 °C
Teplota okolia	-10 ... 60 °C
Ovládacia sila	47,4 N
Hmotnosť výrobku	216 g
Typ upevnenia	s priebežným vŕtaním
Pneumatická prípojka 1	G1/4
Pneumatická prípojka 2	G1/4
Pneumatická prípojka 3	G1/4
Materiálový údaj	zhoda s RoHS
Material seals	NBR
Material housing	Hliníková tvárna zliatina eloxovaný