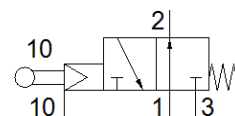


ventil s guľovým dorazom VMEM-BTCZ-M32U-M-G18

číslo dielca: 563775

FESTO

Tento typ je vhodný pre prevádzkovanie vákuu.



údajový list

charakteristický znak	Hodnota
Funkcia ventilu	3/2 otvorený monostabilný
Typ ovládania	mechanický
Šírka	20 mm
Štandardný menovitý prietok	500 l/min
Pracovný tlak	-0,95 ... 8 bar
Konštrukčné vyhotovenie	Tanierová podložka
spôsob návratnosti	mechanická pružina
Menovitá hodnota	4 mm
Pokyn pre použitie	nepoužívať ako mechanický doraz
Druh riadenia	predregulovaný
napájanie riadiacim vzduchom	externý
Riadiaci tlak	4,5 ... 8 bar
Max. rýchlosť ovládania pri axiálnom ovládaní	0,6 m/s
Max. rýchlosť ovládania pri bočnom ovládaní	0,2 m/s
Max. spínacia frekvencia	3 Hz
Pracovné médium	Stlačený vzduch podľa ISO8573-1:2010 [7:-:-]
Poznámka k ovládaciemu a riadiacemu médiu	Možná prevádzka s mazaním (pre ďalšiu prevádzku požadovaná)
Trieda odolnosti proti korózii KBK	2 - Mierne zaťaženie koróziou
Teplota média	-10 ... 60 °C
Teplota okolia	-10 ... 60 °C
Ovládacia sila	44 N
Max. sila na ovládanie	80 N
Max. kolmá sila na ovládanie	30 N
Hmotnosť výrobku	148 g
Typ upevnenia	Voliteľný: inštalácia do čelného panelu s priebežným vŕtaním
Pneumatická prípojka 1	G1/8
Pneumatická prípojka 2	G1/8
Pneumatická prípojka 3	G1/8
Materiálový údaj	zhoda s RoHS
Materiálová informácia pre kryt	Hliníková tvárna zliatina eloxovaný
Materiálová informácia pre tesnenia	NBR
Materiálová informácia pre skriňu	Hliníková tvárna zliatina eloxovaný