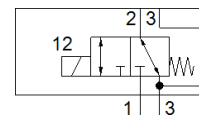
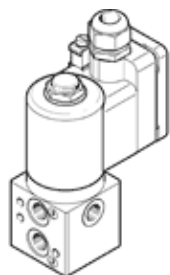


základný ventil

VOFD-LT-M32-MN-FG14-F10

číslo dielca: 562883

FESTO



údajový list

charakteristický znak	Hodnota
Funkcia ventilu	3/2 zatvorený monostabilný
Typ ovládania	elektrický
Šírka	51 mm
Štandardný menovitý prietok	450 l/min
Pracovný tlak	0 ... 10 bar
Konštrukčné vyhotovenie	priamoriadený sedlový ventil
spôsob návratnosti	mechanická pružina
Spôsob ochrany	IP65
Menovitá hodnota	5 mm
Princíp tesnenia	mäkký
montážna poloha	ľubovoľný
Ručné pomocné ovládanie	žiadna
Druh riadenia	priamo
Smer prúdenia	nereverzibilný
Safety Integrity Level (SIL)	bis SIL 3 High Demand mode až SIL 3 Režim nepravidelnej prevádzky
Vhodnosť pre vákuum	áno
Prietok Kv, napúšťanie	0,36 m ³ /h
Prietok Kv, odvetranie	0,36 m ³ /h
Čas vypnutia	9 ms
Čas zapnutia	45 ms
Spínacia doba	100%
Pracovné médium	Stlačený vzduch podľa ISO8573-1:2010 [-:~:]
rozšírená okolitá teplota	-25 - 60 °C Low Demand mode
Trieda odolnosti proti korózii KBK	4
Teplota média	-10 ... 60 °C
Teplota okolia	-10 ... 60 °C
Hmotnosť výrobku	560 g
Pneumatická prípojka 1	G1/4
Pneumatická prípojka 2	G1/4 pripojovací obrazec podľa NAMUR
Pneumatická prípojka 3	G1/4
Pneumatická prípojka 4	pripojovací obrazec podľa NAMUR
Materiálový údaj	zahŕňa látky obsahujúce LABS zhoda s RoHS
Materiálová informácia pre tesnenia	NBR
Materiálová informácia pre skriňu	Hliník Tvrdo pokovované