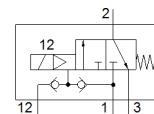
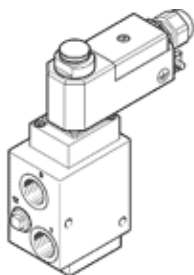


# elektromagnetický ventil

## VOFC-L-M32C-MC-G12-1UK4-EX4ME

číslo dielca: 562880

FESTO



## údajový list

charakteristický znak	Hodnota
Funkcia ventilu	3/2 zatvorený monostabilný
Typ ovládania	elektrický
Šírka	51 mm
Štandardný menovitý prietok	3.000 l/min
Pracovný tlak	2 ... 8 bar
Konštrukčné vyhotovenie	Nepriamo riadený piestový sedlový ventil
spôsob návratnosti	mechanická pružina
Spôsob ochrany	IP65
Menovitá hodnota	12 mm
Princíp tesnenia	mäkký
montážna poloha	ľubovoľný
Ručné pomocné ovládanie	žiadna
Druh riadenia	predregulovaný
napájanie riadiacim vzduchom	externý interný
Smer prúdenia	nereverzibilný
Safety Integrity Level (SIL)	až SIL 4 Režim nepretržitej prevádzky až SIL 4 Režim nepravidelnej prevádzky
Poznámka k prevádzkovému tlaku	0 - 8 bar pri externom pomocnom ovládacom vzduchu
Prietok Kv, napúšťanie	3,8 m <sup>3</sup> /h
Prietok Kv, odvetranie	3,8 m <sup>3</sup> /h
Čas vypnutia	12 ms
Čas zapnutia	20 ms
Spínacia doba	100%
Charakteristická hodnota cievky	24 V AC: 1,8 VA 24 V DC: 1,8 W
Dovolená odchýlka napätia	-15 % / +10 %
ATEX- kategória plyn	II 2G
Výbušné prostredie - ochrana proti vznieteniu: Plyn	Ex emb II T6, T5
ATEX- kategória prach	II 2D
Výbušné prostredie - ochrana proti vznieteniu: Prach	Ex tD A21 IP65 T80°C, T95°C
Ex-Teplota okolia	T5: -20°C ≤ Ta ≤ +60°C T6: -20°C ≤ Ta ≤ +50°C T80°C: -20°C ≤ Ta ≤ +50°C T95°C: -20°C ≤ Ta ≤ +60°C
Oddelenie vydávajúce certifikát	PTB 08 ATEX 2042 X
Pracovné médium	Stlačený vzduch podľa ISO8573-1:2010 [-:-:-]
CE-Značka (pozri prehlásenie o zhode)	podľa smernice EU - Ex-ochrana (ATEX)
Trieda odolnosti proti korózii KBK	4
Teplota média	-25 ... 60 °C
Hmotnosť výrobku	1.210 g
Elektrická prípojka	Svorková skriňa, prechodový závit pre kábel M20x1,5
Pneumatická prípojka 1	G1/2
Pneumatická prípojka 2	G1/2
Pneumatická prípojka 3	G1/2
Materiálový údaj	zahŕňa látky obsahujúce LABS zhoda s RoHS
Materiálová informácia pre tesnenia	NBR
Materiálová informácia pre skriňu	Hliník Tvrdopokovované