

základný ventil

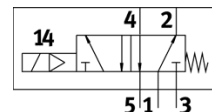
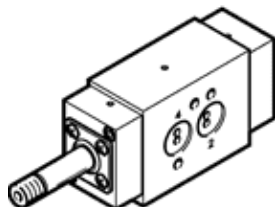
VOFC-L-M52-M-FG14-F9-A

FESTO

číslo dielca: 562868

Výbehový typ

Výbehový typ. Nepoužívať pre nové konštrukcie. Pre alternatívny produkt - pozrite portál podpory.



údajový list

charakteristický znak	Hodnota
Funkcia ventilu	5/2 monostabilný
Typ ovládania	elektrický
Šírka	40 mm
Štandardný menovitý prietok	750 l/min
Pracovný tlak	2 ... 8 bar
Konštrukčné vyhotovenie	Ventil s posúvačom a tvrdým piestom
spôsob návratnosti	mechanická pružina
Spôsob ochrany	IP65
Menovitá hodnota	6 mm
Princíp tesnenia	Tvrdý
montážna poloha	ľubovoľný
Ručné pomocné ovládanie	žiadna
Druh riadenia	predregulovaný
napájanie riadiacim vzduchom	interný
Smer prúdenia	nereverzibilný
Safety Integrity Level (SIL)	až do SIL 2 high demand mode Produkt môže byť použitý v SRP/CS až SIL 2 Low Demand
Prietok Kv, napúšťanie	0,65 m ³ /h
Prietok Kv, odvetranie	0,65 m ³ /h
Čas vypnutia	40 ms
Čas zapnutia	24 ms
Spínacia doba	100%
Pracovné médium	Stlačený vzduch podľa ISO8573-1:2010 [-:-:-]
Trieda odolnosti proti korózii KBK	4
Teplota média	-25 ... 60 °C
Teplota okolia	-25 ... 60 °C
Hmotnosť výrobku	620 g
Pneumatická prípojka 1	G1/4
Pneumatická prípojka 2	pripojovací obrazec podľa NAMUR
Pneumatická prípojka 3	G1/4
Pneumatická prípojka 4	pripojovací obrazec podľa NAMUR
Materiálový údaj	zahŕňa látky obsahujúce LABS zhoda s RoHS
Materiálová informácia pre tesnenia	NBR
Materiálová informácia pre skriňu	Hliník Tvrdo pokovované