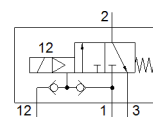
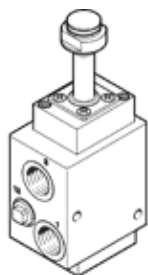


základný ventil VOFC-L-M32C-MC-G12-F9-A

číslo dielca: 562866

FESTO



údajový list

charakteristický znak	Hodnota
Funkcia ventilu	3/2 zatvorený monostabilný
Typ ovládania	elektrický
Šírka	51 mm
Štandardný menovitý prietok	3.000 l/min
Pracovný tlak	2 ... 8 bar
Konštrukčné vyhotovenie	Nepriamo riadený piestový sedlový ventil
spôsob návratnosti	mechanická pružina
Spôsob ochrany	IP65
Menovitá hodnota	12 mm
Princíp tesnenia	mäkký
montážna poloha	ľubovoľný
Ručné pomocné ovládanie	žiadna
Druh riadenia	predregulovaný
napájanie riadiacim vzduchom	externý interný
Smer prúdenia	nereverzibilný
Safety Integrity Level (SIL)	až SIL 4 Režim nepretržitej prevádzky až SIL 4 Režim nepravidelnej prevádzky
Poznámka k prevádzkovému tlaku	0 - 8 bar pri externom pomocnom ovládacom vzduchu
Prietok Kv, napúšťanie	3,8 m3/h
Prietok Kv, odvetranie	3,8 m3/h
Čas vypnutia	14 ms
Čas zapnutia	25 ms
Spínacia doba	100%
Pracovné médium	Stlačený vzduch podľa ISO8573-1:2010 [-::-]
Trieda odolnosti proti korózii KBK	4
Teplota média	-25 ... 60 °C
Teplota okolia	-25 ... 60 °C
Hmotnosť výrobku	880 g
Pneumatická prípojka 1	G1/2
Pneumatická prípojka 2	G1/2
Pneumatická prípojka 3	G1/2
Materiálový údaj	zahŕňa látky obsahujúce LABS zhoda s RoHS
Materiálová informácia pre tesnenia	NBR
Materiálová informácia pre skriňu	Hliník Tvrdopokovované