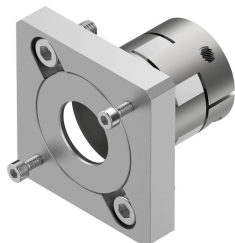


# Axiálna montážna sada EAMM-A-P8-38A-40A

Číslo dielu: 562652

FESTO



## Údajový list

Charakteristický znak	Hodnota
Montážna poloha	ľubovoľná
Zhoda s LABS	VDMA24364-B2-L
Skladovacia teplota	-25 °C...60 °C
Relatívna vlhkosť vzduchu	0 - 95 %
Druh krytia	IP40
Teplota okolia	-10 °C...60 °C
Prenešiteľný krútiaci moment	6.5 Nm
Hmotnosť výrobku	100 g
Kód rozhrania akčného člena	P8-38A
Kód rozhrania vstupu motora	40A
Kód rozhrania pre teleso spojky	38A.2
Pokyny k materiálu	V zhode s RoHS