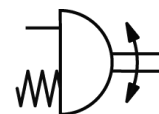
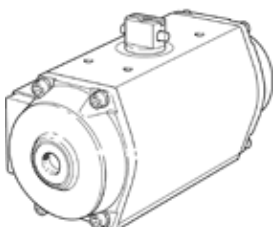


# výkyvný pohon DRE-8-F05-Q14-FO-O

číslo dielca: 561850

FESTO

Jednočinný, prípoj vzduchu pod 3/4a VDI/VDE 3845-Namur-ventily  
uložite 3/4né priamo na prírubu.



## údajový list

charakteristický znak	Hodnota
Velkosť servopohonu	8
prípojovací obraz príruby	F05
Uhol otáčania	90 deg
Nastaviteľný rozsah koncovej polohy pri 0°	-4 ... 8 deg
Nastaviteľný rozsah koncovej polohy pri 90°	-8 ... 4 deg
Prípojenie armatúry zodpovedá norme	ISO 5211
Tlmenie	bez tlmenia
montážna poloha	ľubovoľný
činnosť	jednočinný
Konštrukčné vyhotovenie	ozubená tyč/pastorok
Rozpoznanie polohy	bez
Smer uzavretia	pružina otvára
Prípojka ventilu odpovedá norme	VDI/VDE 3845 (NAMUR)
Pracovný tlak	2 ... 10 bar
ATEX- kategória plyn	II 2G
Výbušné prostredie - ochrana proti vznieteniu: Plyn	c T6
ATEX- kategória prach	II 2D
Výbušné prostredie - ochrana proti vznieteniu: Prach	c 60°C
Ex-Teplota okolia	-20°C ≤ Ta ≤ +60°C
Pracovné médium	Stlačený vzduch podľa ISO8573-1:2010 [7:4:4]
Poznámka k ovládaciemu a riadiacemu médiu	Možná prevádzka s mazaním (pre ďalšiu prevádzku požadovaná)
CE-Značka (pozri prehlásenie o zhode)	podľa smernice EU - Ex-ochrana (ATEX)
Trieda odolnosti proti korózii KBK	3
Teplota okolia	-20 ... 80 °C
Spotreba vzduchu pri 6 bar na cyklus 0°-90°-0°	2,4 l
Hmotnosť výrobku	2.200 g
Prípojka hriadeľa	V14
Pneumatická prípojka	prípájacia platňa G1/4
Materiálový údaj	zahŕňa látky obsahujúce LABS